

Julio de 2012



## OAK POINT FRESH MARKETS WATSON, LOUISIANA

### Mejora completa de puertas EcoVision reduce la carga de refrigeración y ofrece ahorros de energía

Oak Point Fresh Market es un supermercado de servicio completo operado por la familia propietaria que se localiza en el corazón de Watson, Louisiana. La tienda es una de cuatro propiedades de la familia Sumich, que ha formado parte de la industria de los supermercados desde 1956. La tienda Oak Point Fresh Market, de 30,000 pies cuadrados, abrió sus puertas en agosto de 2006, y está orgullosa de su tradición familiar de servicio amistoso, productos de calidad y sólido orgullo de la comunidad, y tiene el compromiso de proporcionar a sus clientes la experiencia de compras que esperan tener en base a su lema "Ama el lugar donde compras".

## case study

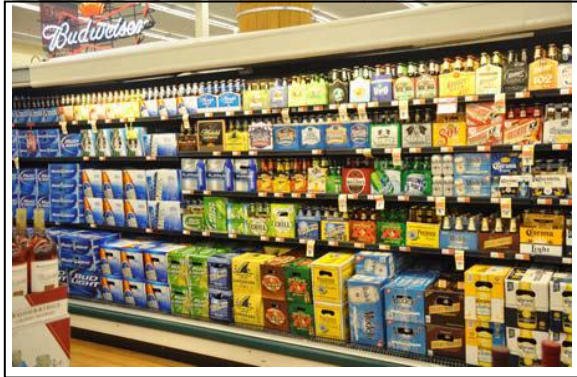
### El reto

Mientras Oak Point Fresh Markets hacía planes para hacer mejoras en su tienda de Watson, Louisiana, donde agregarían equipo Hussmann Chino para un departamento de sushi, a los propietarios de la tienda les preocupaba sobrecargar su sistema de refrigeración con una carga adicional. En ese momento no querían agregar más capacidad o nuevos sistemas de refrigeración.

### Solución

Durante las conversaciones acerca del nuevo departamento de sushi, la gerente de cuenta de Hussmann, Carol Perret, y el gerente de cuenta y ventas de servicio de Hussmann, Dean Hery, comenzaron a buscar la manera de instalar los nuevos exhibidores refrigerados sin agregar capacidad o equipo al sistema de refrigeración. Una sugerencia fue instalar puertas EcoVision en los cuatro gabinetes existentes de 12 pies D6X para bebidas. Después de una investigación más detallada, se determinó que al agregar las puertas se le darían dos soluciones a Oak Point: la mejora de las puertas liberaría BTUs del sistema existente para agregar el nuevo equipo Hussmann Chino en el departamento de sushi, y reduciría el consumo general de energía del sistema de refrigeración.

Las puertas EcoVision de Hussmann incluyen vidrio de doble hoja y no requieren calor en las puertas o los marcos de los gabinetes Hussmann existentes. Este diseño que ahorra energía reduce el uso de la energía de refrigeración hasta en un 84% en comparación con los gabinetes abiertos de lácteos, deli y bebidas. Además, el diseño estilo francés de las puertas EcoVision, sin soporte central y marcos ultra delgados en las puertas, ofrece un acceso fácil al comprador y visibilidad de toda la exhibición de productos. Las puertas EcoVision cuentan con la característica de abrirse por completo, mantenerse abiertas y cerrarse con poco esfuerzo, lo cual facilita las compras, el reabastecimiento y la limpieza.



Gabinete de bebidas de Oak Point antes de la actualización

El diseño economizador de energía de las puertas EcoVision reduce el uso de la energía de refrigeración hasta un 84 por ciento.



Sin soporte central y con marcos ultra delgados, las puertas EcoVision de Hussmann facilitan el acceso de los compradores y ofrecen una vista espectacular de los productos desde todos los ángulos.

## Experiencia en refrigeración

Debido a que el sistema de refrigeración original está diseñado para cargas más altas de refrigeración necesarias para los exhibidores abiertos de múltiples plataformas, fue necesario realizar algunos ajustes cuando se agregaron las puertas EcoVision a los gabinetes para maximizar los ahorros de energía y optimizar el funcionamiento del sistema. Sin la evaluación adecuada de los nuevos requisitos de la carga de refrigeración, el retorno del aceite, el rendimiento de los gabinetes y la temperatura de los productos podrían sufrir un impacto negativo. Como fabricante de equipo de refrigeración, Hussmann tiene el conocimiento y la experiencia en ingeniería de aplicaciones para revisar el sistema completo y hacer recomendaciones para economizar energía y mejorar el rendimiento de las operaciones que puede integrarse en la instalación de las mejoras con las puertas Ecovision.

En Oak Point Fresh Market, un ingeniero de aplicaciones revisó los sistemas de refrigeración y determinó que al agregar las puertas EcoVision al agrupamiento de bebidas se liberarían suficientes BTUs para hacer funcionar los gabinetes del nuevo departamento de sushi. Además, el equipo de instalación verificó los parámetros de las válvulas y evaluó los sistemas de la tienda como los compresores, los condensadores y el equipo HVAC. Se instaló un regulador de presión del evaporador (EPR) en el agrupamiento para igualar la reducción en la carga y mantener constantes las temperaturas de los gabinetes.

## Resultados

Los técnicos de instalación de Hussmann terminaron el proyecto de mejoras en una noche después de que la tienda cerró sus puertas al público. No fue necesario retirar las bebidas que ya estaban en los gabinetes de múltiples plataformas para facilitar la instalación de las puertas, y los exhibidores continuaron en funcionamiento durante la instalación de las mejoras.

El propietario de la tienda, John Sumich, está tan complacido con las mejoras de las puertas EcoVision, así como con la reducción de la carga y el ahorro de energía que la tienda logrará, que está considerando realizar mejoras en otra tienda en el futuro cercano. También está complacido por la reacción de sus clientes a las nuevas puertas. "He platicado con mis clientes", dijo Sumich. "Nadie se ha quejado por tener que abrir puertas para sacar su cerveza y todos me dicen que ahora está bien fría. De hecho, he mandado hacer anuncios para informar que tenemos la cerveza más fría de la ciudad".