

Vitrinas American Plus Line de Autoservicio

N N N
SSME04CAN SSME06CAN
SSME08CAN SSME12CAN
SSME090CAN SSME045CAN

Modelos con cristal recto
SSMN04VAN SSMN06VAN
SSMN08VAN SSMN12VAN
SSMNO90VAN SSMNO45VAN



UNA LÍNEA VERSÁTIL APTA PARA TUS NECESIDADES

AMERICAN
by **HUSSMANN**

- Medidas 4 pies, 6 pies, 8 pies y 12 pies. Existen módulos angulares exteriores que permiten un layout de tienda más dinámico.
- Fácil mantenimiento y limpieza.
- Fabricados con los más altos índices de calidad Hussmann.



EQUIPAMIENTO ESTÁNDAR

- ▶ Modelos con cristal frontal curvo y recto
- ▶ Existen módulos angulares exteriores que permiten un layout (diseño) de tienda más dinámico
- ▶ Ventiladores de bajo consumo
- ▶ Control electrónico
- ▶ Desescarche eléctrico

OPCIONES Y ACCESORIOS ADICIONALES

ÁREA DE EXPOSICIÓN

- ▶ Encimera de trabajo de 280 mm
- ▶ Exposición en inox o epoxi
- ▶ Exposición 2 o 3 niveles en inox, o epoxi
- ▶ Parrillas
- ▶ Separador metacrilato
- ▶ Separador de varilla
- ▶ Tapa juntas
- ▶ Pedestales cilíndricos con tapa posterior
- ▶ Accesorios deli
- ▶ Base portaenchufes
- ▶ Ruedas
- ▶ Evaporador anti-corrosión
- ▶ Ventiladores protegidos contra el agua
- ▶ Bumpers (Paragolpes) de acero inoxidable

ESTÉTICA

- ▶ Disponibilidad de colores para la personalización interior y exterior de los muebles
- ▶ Portaprecios de diferentes colores y tamaños

CONTROL DE TEMPERATURA

- ▶ Control electrónico con tarjeta de comunicación

EFICIENCIA ENERGÉTICA

- ▶ Iluminación LED para el zócalo
- ▶ Válvula AKV electrónica

OPCIONES DE INSTALACIÓN

- ▶ Lateral panorámico con cristal doble
- ▶ Refrigerante CO2 (R744)

UN DISEÑO SUSTENTABLE CON MAYOR AHORRO DE ENERGÍA

- Las vitrinas de autoservicio American Plus Line son ideales para la exposición y venta de carne embalada, lácteos y productos de delicatessen.
- Excelente visibilidad de producto. Su diseño y el cristal frontal abatible maximiza la visión de la exposición de producto.
- Consumo de energía reducido debido a la aplicación de las últimas tecnologías de refrigeración para un menor consumo de energía: evaporador optimizado, ventiladores de bajo consumo.
- Permite crear líneas continuas con los exhibidores de servicio tradicional de cristal recto y curvo.
- Podrá encontrar versiones con diferentes rangos de temperatura para la exposición de cualquier tipo de producto refrigerado y congelado.
- Amplia gama de accesorios que permiten mayor flexibilidad en la configuración del punto de venta



INFORMACIÓN TÉCNICA

Datos de Refrigeración

	SSMNCAN SSMNVAN Carne / Deli	SSMNCAN SSMNVAN Salchichón / Demás
Descarga de aire	-3°C (26°F)	-1°C (30.2°F)
Temp. de evaporación	-5.6°C (22°F)	-36°C (25.5°F)
Carga Térmica	271 W/m (282 BTU/h/pie)	271 W/m (282 BTU/h/pie)

Datos de Deshielo

	SSMNVAN	SSMECAN
Tiempos entre deshielos	6h.	6h.
Tiempo de apagado	25-60min.	15-60min.

Datos de Producto

	SSME04CAN	SSME06CAN	SSME08CAN	SSME12CAN	SSME090CAN	SSME045CAN
Volumen Refrigerado	267 lts	400 lts	533 lts	800 lts	280 lts	141 lts
Área de Exhibición total	1.21 m ²	1.816 m ²	2.421 m ²	3.631 m ²	1.273 m ²	0.639 m ²
	SSMN04VAN	SSMN06VAN	SSMN08VAN	SSMN12VAN	SSMN090VAN	SSMN045VAN
Volumen Refrigerado (lts)	240 lts	360 lts	480 lts	720 lts	227 lts	113 lts
Área de Exhibición total (m ²)	1.069 m ²	1.604 m ²	2.139 m ²	3.208 m ²	1.01 m ²	0.506 m ²

Peso de Envío

	SSME04CAN	SSME06CAN	SSME08CAN	SSME12CAN	SSME090CAN	SSME045CAN
Peso de envío	130 kg (287 lb)	200 kg (440 lb)	270 kg (595 lb)	400 kg (882 lb)	140 kg (308 lb)	65 kg (143 lb)
	SSMN04VAN	SSMN06VAN	SSMN08VAN	SSMN12VAN	SSMN090VAN	SSMN045VAN
Peso de envío	165 kg (364 lb)	240 kg (529 lb)	315 kg (695 lb)	460 kg (1014 lb)	140 kg (308 lb)	65 kg (143 lb)

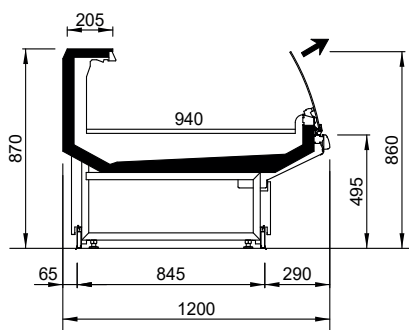
Datos Eléctricos

	SSME04CAN	SSME06CAN	SSME08CAN	SSME12CAN	SSME090CAN	SSME045CAN
Amperios						
Nº de ventiladores evaporador	2	3	4	6	1	2
Ventiladores del evaporador (230V/50-60Hz)	0.14	0.21	0.28	0.42	0.07	0.14
Nº de ventiladores anticondensación	1	2	2	3	2	1
Ventiladores anticondensación (230V/50-60Hz)	0.07	0.14	0.14	0.21	0.14	0.07
Wattios						
Nº de ventiladores evaporador	-	-	-	-	-	-
Ventiladores del evaporador (230V/50-60Hz)	22	33	44	66	11	22
Nº de ventiladores anticondensación	-	-	-	-	-	-
Ventiladores anticondensación (230V/50-60Hz)	11	22	22	33	22	11

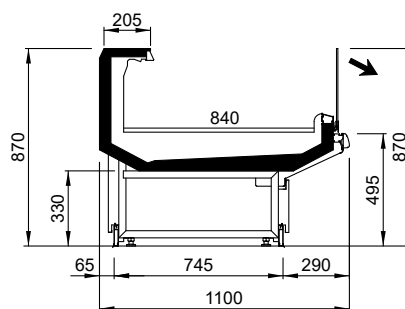
Datos Eléctricos

	SSMN04VAN	SSMN06VAN	SSMN08VAN	SSMN12VAN	SSMNO90VAN	SSMNO45VAN
Amperios						
Nº de ventiladores evaporador	2	3	4	6	1	2
Ventiladores del evaporador (230V/50-60Hz)	0.14	0.21	0.28	0.42	0.07	0.14
Nº de ventiladores anticondensación	1	2	2	3	2	1
Ventiladores anticondensación (230V/50-60Hz)	0.07	0.14	0.14	0.21	0.14	0.07
Wattios						
Nº de ventiladores evaporador	-	-	-	-	-	-
Ventiladores del evaporador (230V/50-60Hz)	22	33	44	66	11	22
Nº de ventiladores anticondensación	-	-	-	-	-	-
Ventiladores anticondensación (230V/50-60Hz)	11	22	22	33	22	11

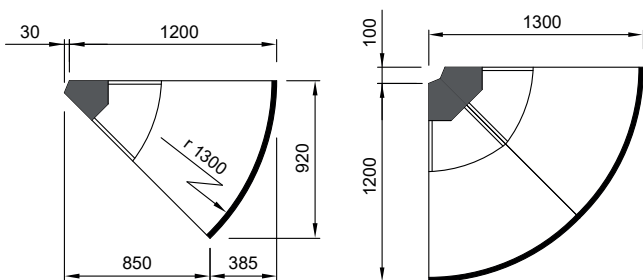
Sección transversal modelo SSME



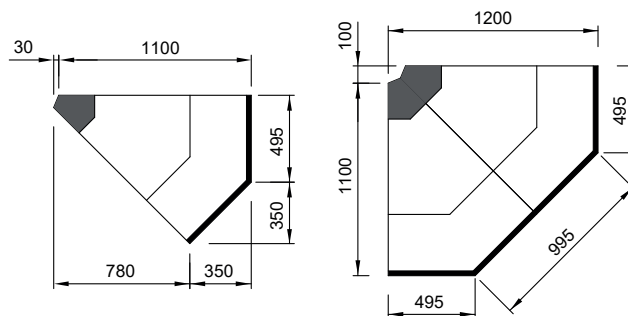
Sección transversal modelo SSMN



Sección transversal modelo SSME0



Sección transversal modelo SSMNO





AMERICAN by HUSSMANN®

Estos exhibidores están diseñados para su uso en tiendas cuando la temperatura y la humedad no exceda los 25° C y 55% H.R. Dimensiones mostradas en milímetros y (pulgadas). Nos reservamos el derecho de cambiar o revisar las especificaciones del producto o cambio en el diseño en relación de nuestros productos. Tales cambios no da derecho al comprador para hacer los cambios correspondientes, mejoras, adiciones o reemplazos para equipo previamente vendido o embarcado. Para recursos y garantías adicionales, comuníquese con su representante de ventas o visite www.hussmann.com/es/american

BETTER BUSINESSES · BETTER PARTNERS · BETTER WORLD

www.hussmann.com/es/american