

Fiche technique

NAV8A

Comptoir autonome de 8 pi

Applications

produit emballé comprenant de
boulangerie, des boissons, des
produits laitiers, de la charcuterie,
de la viande et des fruits et légumes

N/P 3228783 Rév. B

Juillet 2025

Modèles couverts

NAV8A

Réfrigérant et

refroidissement

R-290, refroidi par air

Certifications



Certification UL EPH

Ce comptoir réfrigéré est fabriqué pour
respecter les exigences des normes
ANSI/SCC pour la fabrication, les matériaux
et la facilité de nettoyage.

⚠ AVERTISSEMENT

Les composants doivent être remplacés par des composants identiques
et l'entretien doit être réalisé uniquement par le personnel d'entretien
autorisé de l'usine de façon à minimiser les risques d'allumage causés
par des pièces inappropriées ou un mauvais entretien.

Table des matières

Données de performance	2
Vue en coupe	3
Vue en plan	4
Charges électriques	5
Poids estimatif à l'expédition	5
Schémas de câblage	6

Nous nous réservons le droit de modifier ou de réviser les caractéristiques techniques et la conception du produit en lien avec n'importe
quelle caractéristique de nos produits. Ces modifications ne confèrent pas le droit à l'acheteur aux changements, améliorations, ajouts ou
remplacements correspondants pour de l'équipement déjà vendu ou expédié.

Données de performance**Données sur la réfrigération**

Modèle	Modèle	NAV8A
Réfrigération	Air d'évacuation °F (°C)	36 à 23 (2 à -5)
	Temp. moyenne d'évaporateur °F (°C)	17 à 14 (-8 à -10)
	Rejet de chaleur total (BTU/h) ^B	4610
Groupe compresseur-condenseur	Capacité (BTU/h) ^B	3159
	Puissance nominale (HP)	¼
Vitesse du ventilateur évaporateur	Ensemble ventilateur de 6 ¾ po (tr/min)	800

Données de dégivrage

Fréquence	toutes les 6 heures
Durée	60 minutes
Type de dégivrage	Temps d'arrêt
Température de fin de dégivrage	45° F (7° C)

Charge par unité

Modèle	Charge
NAV8A	3,5 oz (100 g)

Données sur le bruit

Modèle	Niveau de bruit
NAV8A	64,2 dB

Données de consommation énergétique

Modèle	NAV8A
Consommation énergétique	kWh/jour
	6,8

Caractéristiques du produit

Modèle	NAV8A
Superficie d'étalage totale	19 pi ² (m ³)
Superficie d'étalage totale	2375 pi ² /pi (m ³ /m)
Zone des tablettes	5 364 po ² (m ²)
Zone des tablettes	37,25 pi ² (m)
Volume réfrigéré brut AHRI (pi ³)	24,18 pi ³ (m ³)
Volume réfrigéré brut AHRI (pi ³ /pi) ^C	3,023 pi ³ /pi (m ³ /m)
Superficie d'étalage totale AHRI (m ² /m) ^C	0,724 pi ² /pi (m ² /m)

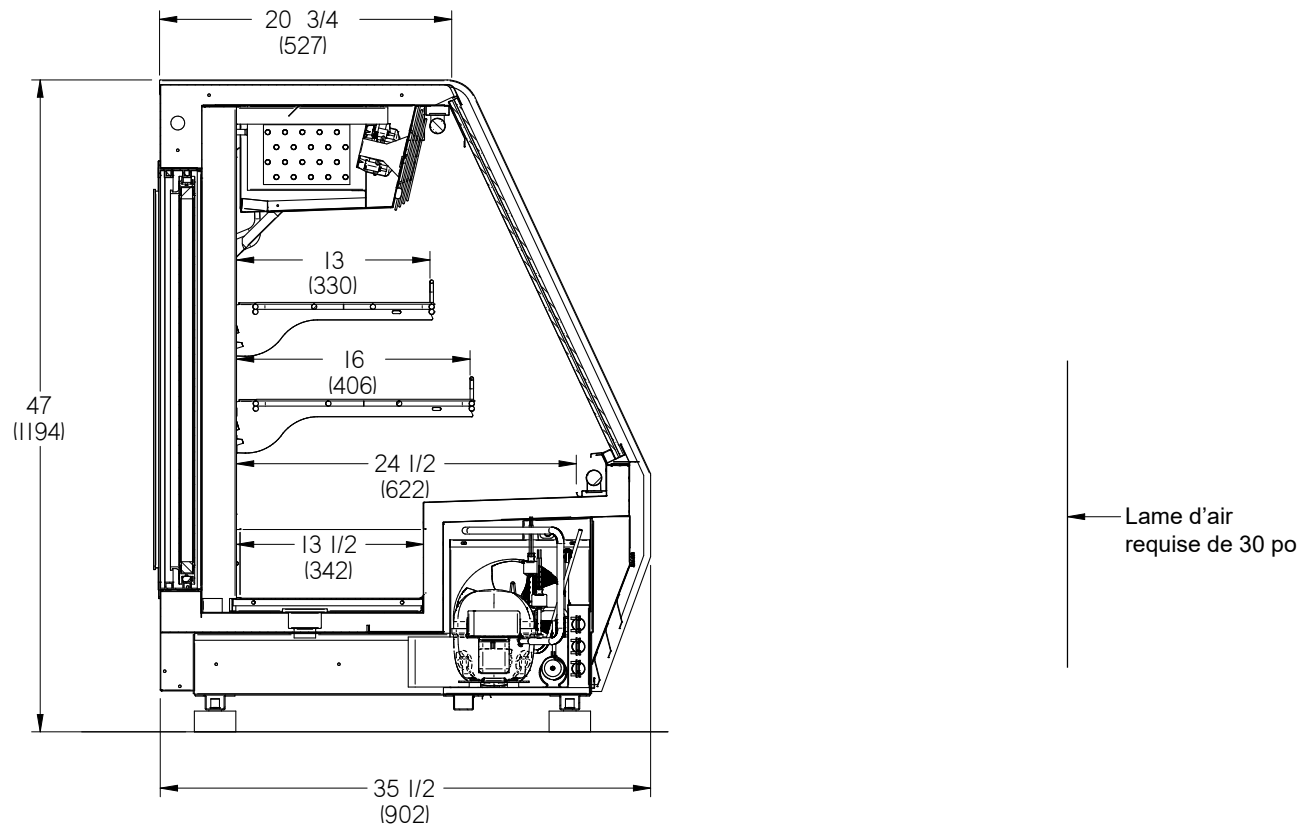
^A Les données sont calculées en fonction d'une température et d'une d'humidité relative en magasin ne dépassant pas les conditions ambiantes NSF Type 1 de 75 °F (23,9 °C) et 55 % d'humidité relative, sauf en cas d'avis contraire.

^B ± 15 % en fonction de la charge de produits. Les données sont calculées en fonction de NSF Type II de 80 °F (26,7 °C) et 55 % d'humidité relative.

^C Calculé à l'aide de la méthodologie standard AHRI 1200.

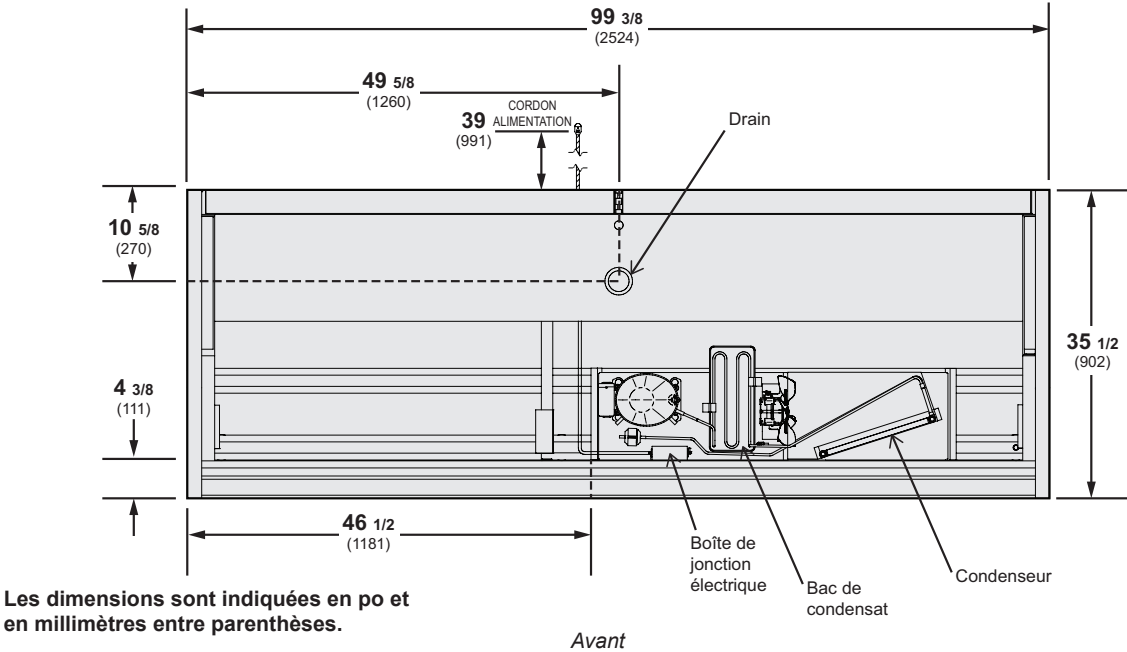
Vue en coupe

Vue du côté droit du ou des comptoirs. Complément de tablette standard tel que testé – une rangée de tablettes de 13 po supérieur, une rangée de tablettes de 16 po inférieur. Un espace de 30 po (762 mm) est requis à l'avant du comptoir réfrigéré pour s'assurer que rien n'obstrue la circulation d'air du condenseur.



Les dimensions sont indiquées en po et en millimètres entre parenthèses.

Vue en plan



Dimensions		NAV8A
(A)	Longueur du comptoir réfrigéré (avec les panneaux d'extrémité)	93 3/8 (2372)
(B)	Dimension extérieure maximale du comptoir, de l'arrière vers l'avant (butoir compris)	35 1/2 (902)
(C)	Du centre du drain à l'arrière du comptoir	10 5/8 (270)
(D)	Du centre du drain à l'extrémité droite du comptoir	49 5/8 (1260)
(E)	De la base du groupe compresseur-condenseur à l'extrémité gauche du comptoir	46 1/2 (1181)
(F)	De la base du groupe compresseur-condenseur à l'avant du comptoir	4 3/8 (111)
(G)	De l'arrière du comptoir au cordon de rallonge	39 (991)

REMARQUE : Ce comptoir contient un bac d'évacuation et il ne requiert pas de drain de plancher.


Données électriques

Les comptoirs réfrigérés Hussmann configurés pour la vente aux États-Unis respectent ou surpassent les exigences des normes d'efficacité énergétique du département de l'Énergie américain (DOE).

Chaque comptoir de 8 pi requiert une connexion **120 V c.a. / 1 phase / 60 Hz** sous forme d'une prise NEMA 5-15R.

Modèle	NAV8A
Ampérage total	5,5

Compatibilité de prise électrique NEMA

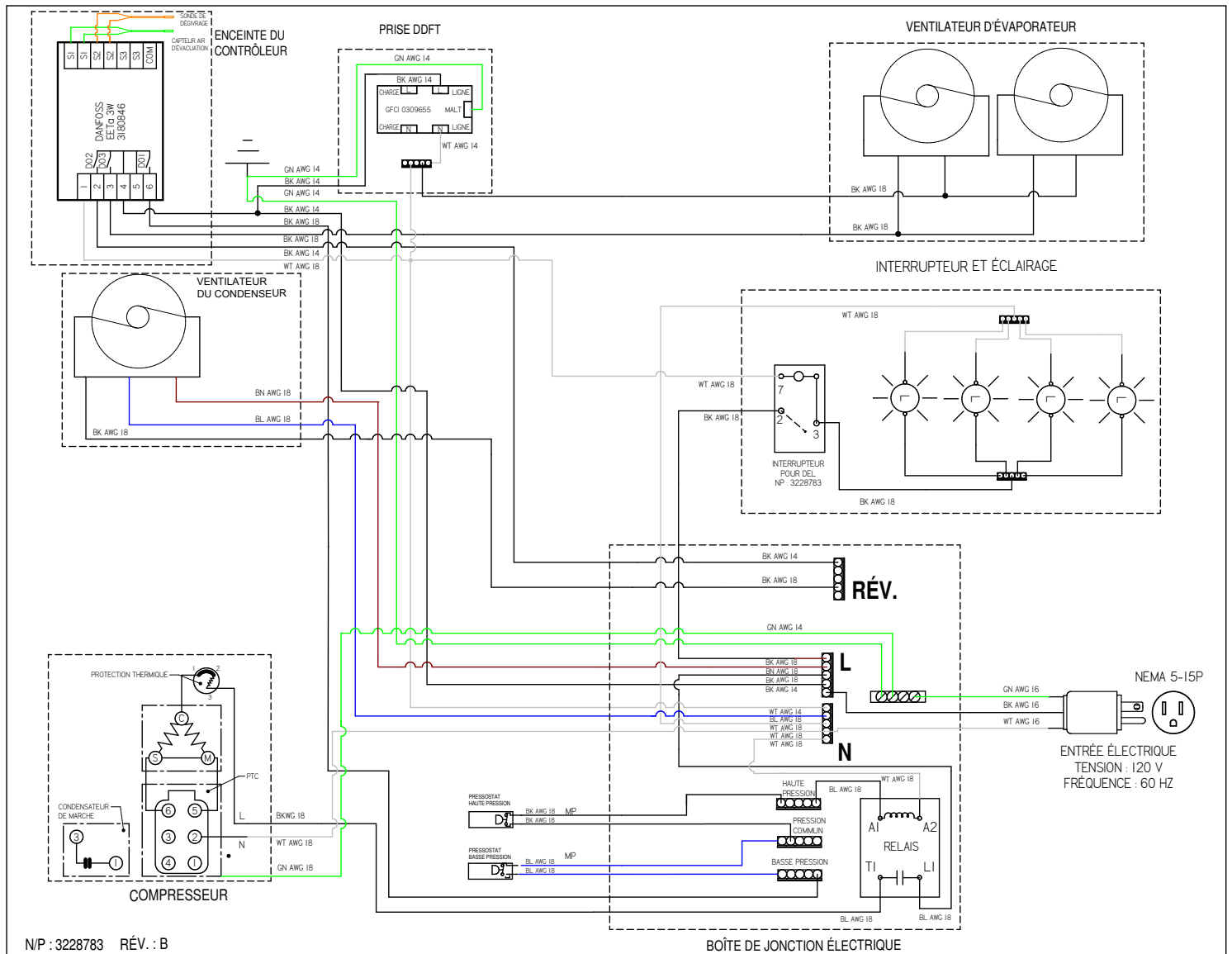
Fiche NEMA	
------------	---

Poids

Modèle	NAV8A
Poids estimatif à l'expédition ^E	620 lb (281 kg)
Poids estimatif de l'appareil ^E	276 lb (281 kg)

^E Les poids réels varieront selon les ensembles en option compris.

Schéma de câblage



DS_NAV8A_3221871_B_EN**Historique de révision**

Révision B : (juillet 2025) révision des tablettes
et de la vue en plan

Révision A : (juin 2025) publication initiale



Balayez le code QR avec votre appareil mobile
pour accéder à d'autres informations sur le
produit ou pour commander des pièces.

Les pièces peuvent également être
commandées sur le site :

parts.husmann.com

Appelez sans frais : 1 855 487-7778

Nous nous réservons le droit de modifier ou de réviser les caractéristiques techniques et la conception du produit en lien avec n'importe quelle caractéristique de nos produits. Ces modifications ne confèrent pas le droit à l'acheteur aux changements, améliorations, ajouts ou remplacements correspondants pour de l'équipement déjà vendu ou expédié.