

Nous nous réservons le droit de modifier ou de réviser les caractéristiques techniques et la conception du produit en lien avec n'importe quelle caractéristique de nos produits. Ces modifications ne confèrent pas le droit à l'acheteur aux changements, améliorations, ajouts ou remplacements correspondants pour de l'équipement déjà vendu ou expédié.

Article	N° de pièce	Description	N° d'article de câblage	Article	N° de pièce	Description	N° d'article de câblage
<b>ASS. VENTILATEURS ET THERMOSTATS</b>				<b>ÉLÉMENTS CHAUFFANTS</b>			
<b>8 pi, 10 pi, 12 pi, 14 pi et 16 pi</b>				C.		Élément anti-condensation	(3)
A.		Ensemble ventilateur <b>écoénergétique standard 12 W</b>		0487118		8 pi, 10 pi (HE.4850668)	
	0477655	Moteur de ventilateur d'évaporateur (MO.4410546)		0491966		12 pi (HE.4850834)	
	0142780	Roue de ventilateur (FB.0142780) bosselage vers le moteur		0487120		14 pi (HE.4850835)	
B.		Thermostat de réfrigération réglable en option	(2)	0487121		16 pi (HE.4850836)	
	0448347	(CT.4481631)		<b>LAMPES ET BALLASTS</b>			
D.		Ballast électronique					(4)
				0355398		3 lampes (BA.4480118)	
				0355716		2 lampes (BA.0355716)	
				0447740		(BA.4481278)	
E.		Lampe fluorescente					(5)
						<i>Remplacer par des luminaires équivalents</i>	

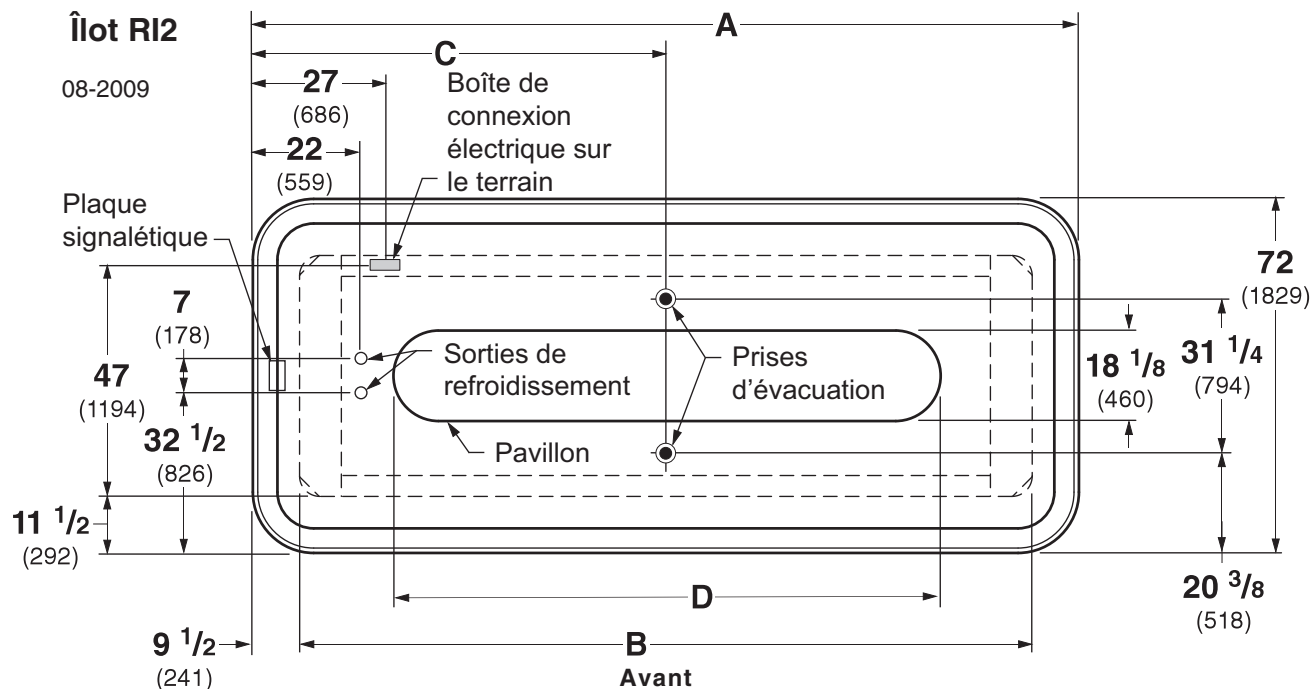
Remarque : La révision F ajoute les ventilateurs écoénergétiques comme composants de série et ajoute la conformité à la norme d'efficacité énergétique de 2012 du département de l'Énergie américain (DOE). Les autres modifications sont marquées d'une barre, soulignées ou encadrées.




# Vues de dessus techniques

Les dimensions sont indiquées en  
pouces et en millimètres entre  
parenthèses.

## CARACTÉRISTIQUES PHYSIQUES

Tuyau d'égouttement de comptoir réfrigéré (po)	1 1/2
Conduite de liquide de comptoir (po)	3/8
Conduite d'aspiration de comptoir (po)	5/8



	8 pi	10 pi	12 pi	14 pi	16 pi
<b>Généralités</b>					
(A) Longueur totale du comptoir réfrigéré	96 (2438)	120 (3048)	144 (3658)	168 (4267)	192 (4876)
(B) Longueur de la base	77 (1956)	101 7/8 (2588)	125 (3176)	149 (3786)	173 (4396)
Dimensions extérieures maximales du comptoir réfrigéré de l'arrière à l'avant (butoir inclus)					
	72 (1829)	72 (1829)	72 (1829)	72 (1829)	72 (1829)
Devant de la plinthe jusqu'au rebord ext. du rail de base avant	1 5/8 (41)	1 5/8 (41)	1 5/8 (41)	1 5/8 (41)	1 5/8 (41)
Devant du comptoir réfrigéré jusqu'au rebord ext. du rail de base avant	13 1/8 (333)	13 1/8 (333)	13 1/8 (333)	13 1/8 (333)	13 1/8 (333)
Derrière du comptoir réfrigéré jusqu'au rebord ext. du rail de base avant	58 7/8 (1495)	58 7/8 (1495)	58 7/8 (1495)	58 7/8 (1495)	58 7/8 (1495)
Largeur du rail de base	1 7/8 (48)	1 7/8 (48)	1 7/8 (48)	1 7/8 (48)	1 7/8 (48)
(D) Longueur du pavillon	66 1/8 (1680)	66 1/8 (1680)	90 1/8 (2289)	114 1/8 (2899)	138 1/8 (3508)
Largeur du pavillon	18 1/8 (460)	18 1/8 (460)	18 1/8 (460)	18 1/8 (460)	18 1/8 (460)
<b>Alimentation électrique</b>  (Point de branchement du câblage électrique sur le terrain)					
Centre du service élect. jusqu'au rebord ext. du rail de base avant	47 (1194)	47 (1194)	47 (1194)	47 (1194)	47 (1194)
Extrémité gauche du comptoir réfrigéré jusqu'au centre de la débouchure	27 (686)	27 (686)	27 (686)	27 (686)	27 (686)
Extrémité droite du comptoir réfrigéré jusqu'au centre de la débouchure	69 (1753)	93 (2362)	117 (2972)	141 (3581)	165 (4191)
<b>Prises d'évacuation</b> 					
(C) Extrémité gauche du comptoir au centre de l'orifice d'écoulement	48 (1219)	78 (1981)	102 (2591)	84 (2134)	96 (2438)
Centre de l'orifice d'écoulement avant à l'extérieur du rail de base avant	8 7/8 (225)	8 7/8 (225)	8 7/8 (225)	8 7/8 (225)	8 7/8 (225)
Centre de l'orifice d'écoulement arrière à l'extérieur du rail de base avant	40 1/8 (1019)	40 1/8 (1019)	40 1/8 (1019)	40 1/8 (1019)	40 1/8 (1019)
Tuyau d'égouttement en PVC de série 40	1 1/2 (38)	1 1/2 (38)	1 1/2 (38)	1 1/2 (38)	1 1/2 (38)
<b>Sortie de refroidissement</b> 					
Extrémité gauche du comptoir réfrigéré au centre de la sortie de refroidissement	22 (559)	22 (559)	22 (559)	22 (559)	22 (559)
Extrémité droite du comptoir réfrigéré au centre de la sortie de refroidissement	74 (1880)	98 (2489)	122 (3099)	146 (3708)	170 (4318)



# RI2

## Charcuteries

### Données électriques

			8 pi	10 pi	12 pi	14 pi	16 pi					
Nombre de ventilateurs – 12 W			4	6	8	10	12					
			Ampères					Watts				
			8 pi	10 pi	12 pi	14 pi	16 pi	8 pi	10 pi	12 pi	14 pi	16 pi
<b>Ventilateur d'évaporateur</b>												
120 V	50/60 Hz	Écoénergétique de série	1,20	1,80	2,40	3,00	3,60	72	108	144	180	216
230 V	50/60 Hz	Écoénergétique de série	S/O	S/O	S/O	S/O	S/O	S/O	S/O	S/O	S/O	S/O
230 V	60 Hz	Exportation	S/O	S/O	S/O	S/O	S/O	S/O	S/O	S/O	S/O	S/O
230 V	50 Hz	Exportation	S/O	S/O	S/O	S/O	S/O	S/O	S/O	S/O	S/O	S/O
<b>Éléments chauffants anti-condensation</b>												
120 V	50/60 Hz	Standard	0,70	0,70	0,90	1,10	1,30	84	84	108	132	156
230 V	50/60 Hz	Exportation	S/O	S/O	S/O	S/O	S/O	S/O	S/O	S/O	S/O	S/O
<b>Courant admissible minimum (MCA)</b>												
120 V	50/60 Hz	Standard écoénergétique	2,01	2,61	3,38	4,16	4,93					
230 V	50/60 Hz	Écoénergétique de série	S/O	S/O	S/O	S/O	S/O					
230 V	60 Hz	Exportation	S/O	S/O	S/O	S/O	S/O					
230 V	50 Hz	Exportation	S/O	S/O	S/O	S/O	S/O					
<b>Protection de surintensité maximale 120 V</b>			<b>20</b>	<b>20</b>	<b>20</b>	<b>20</b>	<b>20</b>					
<b>Protection de surintensité maximum 230 V</b>			S/O	S/O	S/O	S/O	S/O					

SEULES LES CONFIGURATIONS D'ÉCLAIRAGE CONFORMES À LA RÉGLEMENTATION 2012 DU DÉPARTEMENT DE L'ÉNERGIE AMÉRICAIN (DOE) SONT OFFERTES POUR VENTE AUX ÉTATS-UNIS.

#### Éclairage de série

Pavillon, 1 rangée	0,49	0,49	0,98	0,98	1,44	59	59	118	118	173
--------------------	------	------	------	------	------	----	----	-----	-----	-----

#### Éclairage en option

Rebord, 1 rangée	1,67	2,00	2,33	2,67	3,00	200	240	280	320	360
------------------	------	------	------	------	------	-----	-----	-----	-----	-----

#### Éclairage de tablette en option

1 rangée de tablettes	0,82	0,82	1,12	1,35	1,65	98	98	134	162	198
2 rangées de tablettes	1,63	1,63	2,23	2,70	3,30	196	196	268	324	396

Total du circuit d'éclairage de 115 V = éclairage de série + éclairage en option total + éclairage de tablette en option

## Caractéristiques du produit

### RI28

<i>Volume recommandé</i> <sup>1</sup> ( $\pi i^3 l \pi i$ )	34,15 $\pi i^3$ /comptoir (0,97 m <sup>3</sup> /comptoir)
<i>Zone de présentation totale AHRI</i> <sup>2</sup> ( $\pi i^2 l \pi i$ )	51,04 $\pi i^2$ /comptoir (4,74 m <sup>2</sup> /comptoir)
<i>Superficie des tablettes</i> <sup>3</sup> ( $\pi i^2 l \pi i$ )	66,64 $\pi i^2$ /comptoir (6,19 m <sup>2</sup> /comptoir)

### RI210

<i>Volume recommandé</i> <sup>1</sup> ( $\pi i^3 l \pi i$ )	42,69 $\pi i^3$ /comptoir (1,21 m <sup>3</sup> /comptoir)
<i>Zone de présentation totale AHRI</i> <sup>2</sup> ( $\pi i^2 l \pi i$ )	63,08 $\pi i^2$ /comptoir (5,86 m <sup>2</sup> /comptoir)
<i>Superficie des tablettes</i> <sup>3</sup> ( $\pi i^2 l \pi i$ )	83,30 $\pi i^2$ /comptoir (7,74 m <sup>2</sup> /comptoir)

### RI212

<i>Volume recommandé</i> <sup>1</sup> ( $\pi i^3 l \pi i$ )	51,23 $\pi i^3$ /comptoir (1,45 m <sup>3</sup> /comptoir)
<i>Zone de présentation totale AHRI</i> <sup>2</sup> ( $\pi i^2 l \pi i$ )	76,56 $\pi i^2$ /comptoir (7,11 m <sup>2</sup> /comptoir)
<i>Superficie des tablettes</i> <sup>3</sup> ( $\pi i^2 l \pi i$ )	99,96 $\pi i^2$ /comptoir (9,29 m <sup>2</sup> /comptoir)

### RI214

<i>Volume recommandé</i> <sup>1</sup> ( $\pi i^3 l \pi i$ )	59,77 $\pi i^3$ /comptoir (1,69 m <sup>3</sup> /comptoir)
<i>Zone de présentation totale AHRI</i> <sup>2</sup> ( $\pi i^2 l \pi i$ )	89,32 $\pi i^2$ /comptoir (8,30 m <sup>2</sup> /comptoir)
<i>Superficie des tablettes</i> <sup>3</sup> ( $\pi i^2 l \pi i$ )	116,62 $\pi i^2$ /comptoir (10,83 m <sup>2</sup> /comptoir)

### RI216

<i>Volume recommandé</i> <sup>1</sup> ( $\pi i^3 l \pi i$ )	68,30 $\pi i^3$ /comptoir (1,93 m <sup>3</sup> /comptoir)
<i>Zone de présentation totale AHRI</i> <sup>2</sup> ( $\pi i^2 l \pi i$ )	102,08 $\pi i^2$ /comptoir (9,48 m <sup>2</sup> /comptoir)
<i>Superficie des tablettes</i> <sup>3</sup> ( $\pi i^2 l \pi i$ )	133,28 $\pi i^2$ /comptoir (12,38 m <sup>2</sup> /comptoir)

<sup>1</sup> Volume réfrigéré AHRI moins les tablettes et l'espace inutilisable : Volume réfrigéré/Unité de longueur,  $\pi i^3/\pi i$  [m<sup>3</sup>/m]

<sup>2</sup> Calculé à l'aide de la méthodologie standard AHRI 1200 : Superficie d'étalage totale,  $\pi i^2$  [m<sup>2</sup>]/unité de longueur,  $\pi i$  [m]

<sup>3</sup> La surface des tablettes est composée du pont inférieur plus le complément de tablette standard, tel qu'illustré dans le *Guide de référence des produits Hussmann*. Le complément de tablette standard pour ce modèle est une rangée de tablettes de 8 pouces et une rangée de tablettes de 12 pouces.

### POIDS ESTIMATIF À L'EXPÉDITION <sup>4</sup>

#### Comptoir réfrigéré

	<i>8 pi</i>	<i>10 pi</i>	<i>12 pi</i>	<i>14 pi</i>	<i>16 pi</i>	<i>Extrémité</i>
<b>lb (kg)</b>	1200 (544)	1400 (635)	1500 (680)	1700 (771)	1900 (862)	S/O

<sup>4</sup> Les poids réels varieront selon les ensembles en option compris.

## Câblage de ventilateur Dégivrage par cycle d'arrêt

4, 6, 8, 10 et 12 ventilateurs

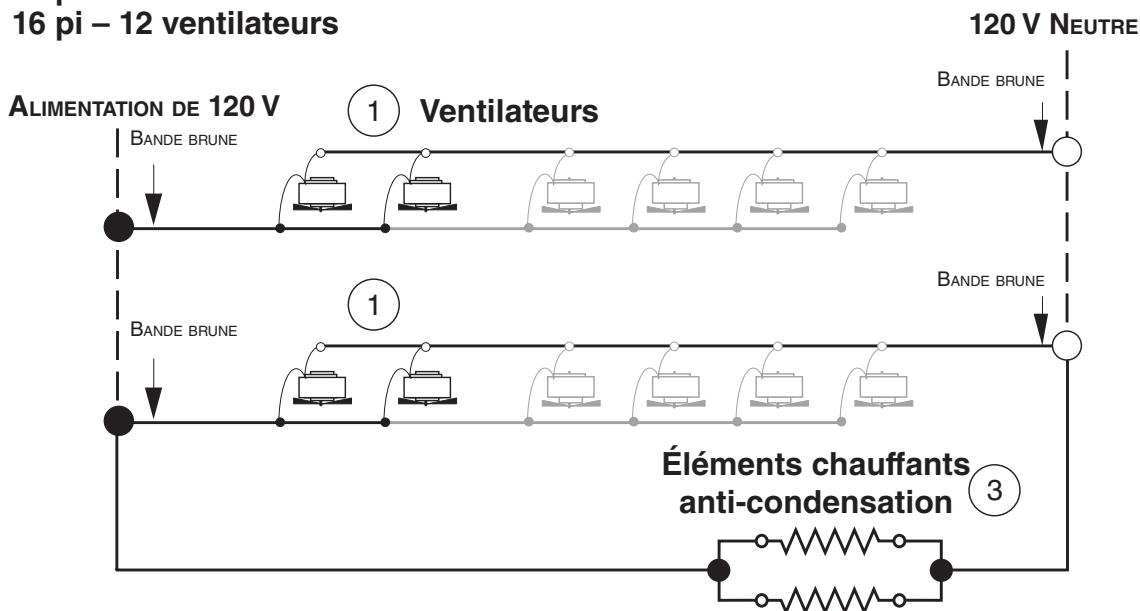
8 pi – 4 ventilateurs

10 pi – 6 ventilateurs

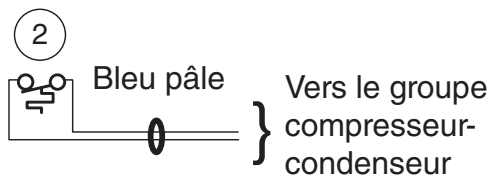
12 pi – 8 ventilateurs

14 pi – 10 ventilateurs

16 pi – 12 ventilateurs



### Thermostat de refroidissement



### AVERTISSEMENT

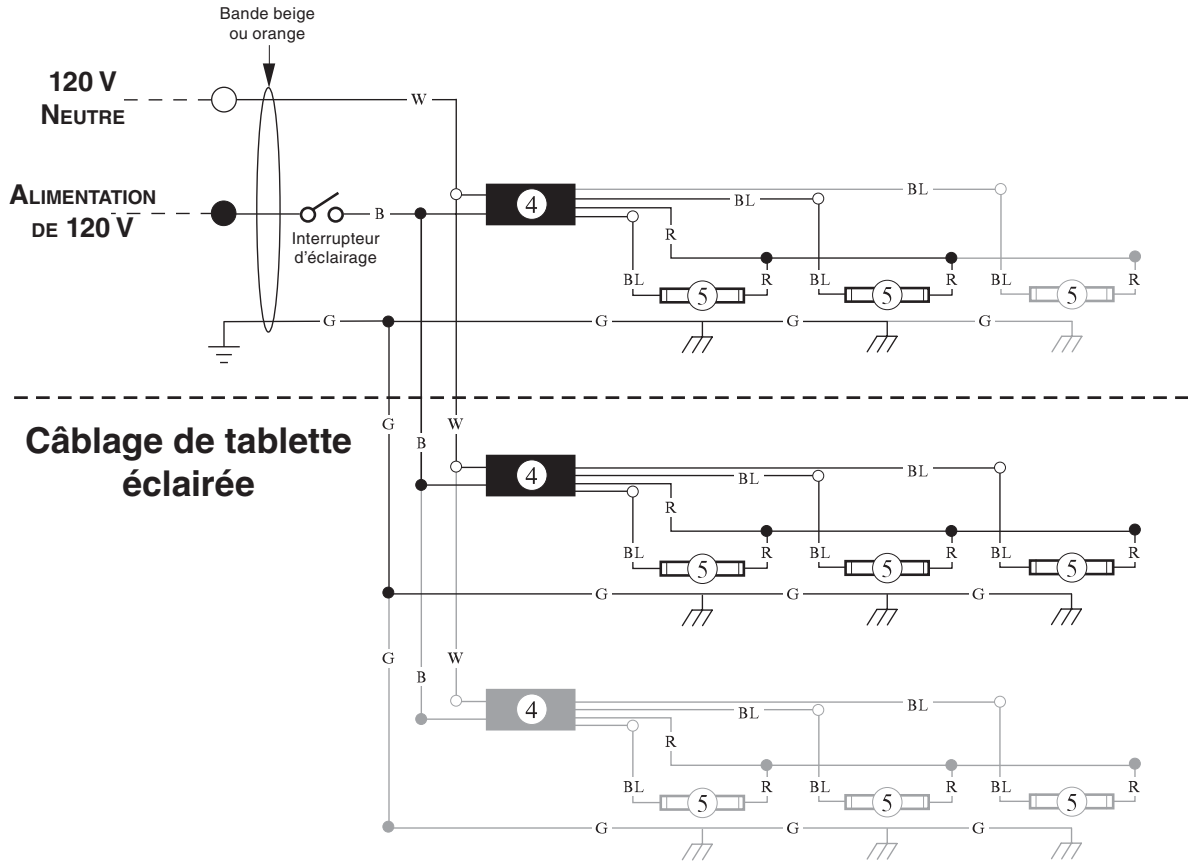
Tous les composants doivent avoir une mise à la terre mécanique, et le comptoir réfrigéré doit aussi être mis à la terre.

Numéros encadrés = Numéros d'article dans la liste des pièces.

R = Rouge Y = Jaune G = Vert BL = Bleu BK = Noir W = Blanc

● = Alimentation de 120 V ○ = Neutre 120 V ⊥ = Mise à la terre sur le terrain ≡ = Mise à la terre du comptoir réfrigéré

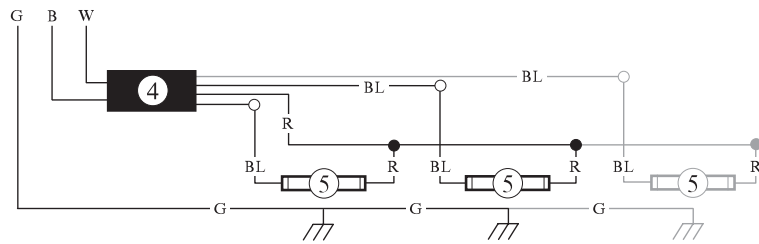
## Éclairage standard — pavillon 1 rangée



### Câblage type de ballast de tablette

Le nombre maximal de lampes par ballast est trois (3).  
Des présentoirs de configurations de tablettes ou de longueurs différentes auront plus de ballasts de lampes.

### Circuit d'éclairage de rebord en option



## AVERTISSEMENT

Tous les composants doivent avoir une mise à la terre mécanique, et le comptoir réfrigéré doit aussi être mis à la terre.  
Numéros encadrés = Numéros d'article dans la liste des pièces.

R = Rouge Y = Jaune G = Vert BL = Bleu BK = Noir W = Blanc

● = Alimentation de 120 V ○ = Neutre 120 V ⊥ = Mise à la terre sur le terrain ≡ = Mise à la terre du comptoir réfrigéré