

Nos reservamos el derecho de cambiar o revisar las especificaciones y el diseño del producto en relación con cualquier característica de nuestros productos. Dichos cambios no dan derecho al comprador a cambios correspondientes, mejoras, agregados o reemplazos en el equipo comprado o enviado anteriormente.

Artículo	Pieza N°	Descripción	Artículo de cableado N°	Artículo	Pieza N°	Descripción	Artículo de cableado N°
ENSAMBLES DE VENTILADORES Y TERMOSTATOS				LÁMPARAS Y BALASTRAS			
10 pies, 12 pies, 14 pies y 16 pies							
A.		Ensamble de ventilador estándar economizador de energía de 12W	(1)	C.	0459491	Balastra, electrónica Toldo (BA.4481566)	(3)
	0477655	Motor del ventilador, evaporador (MO.4410546)		D.		Balastra, electrónica	(4)
	0142780	Aspa de ventilador (FB.0142780) labrada hacia el motor			0447739	Lámpara de estante (BA.4480900)	
					0466234	Estante con 2 lámparas (BA.4480823)	
					0466235	Estante con 3 lámparas (BA.4480901)	
B.		Termostato de refrigeración ajustable opcional	(2)	E.		Lámpara fluorescente	(5)
	0448347	(CT.4481631)				Reemplazar con accesorios similares	

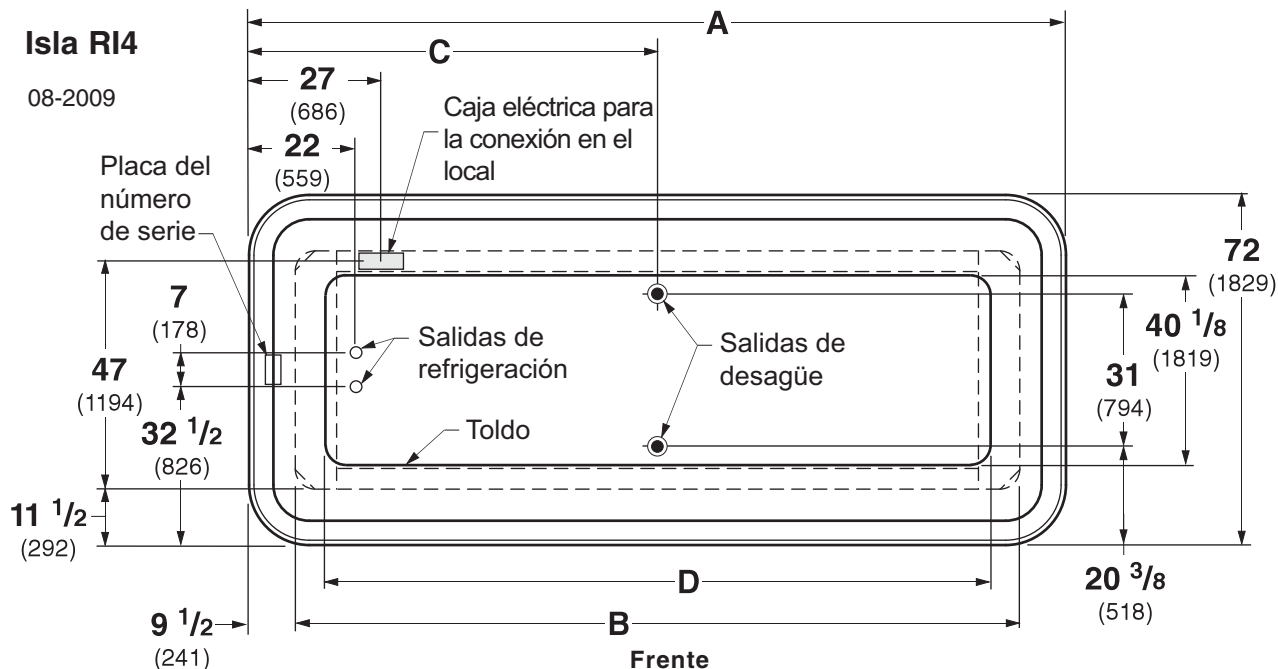
Nota: La revisión G agregó las lámparas LED EcoShine II para el toldo. Los demás cambios están marcados con barras, subrayado o círculos.




Perspectiva de los planos de ingeniería

Dimensiones mostradas en pulg. y (mm).

DATOS FÍSICOS

Tubo de goteo del exhibidor (pulg.) 1 1/2
Manguera de líquido del exhibidor (pulg.) 3/8
Manguera de succión del exhibidor (pulg.) 5/8



General	10 pies	12 pies	14 pies	16 pies
(A) Longitud total del gabinete	120 (3048)	144 (3658)	168 (4267)	192 (4877)
(B) Longitud de la base	101 (2565)	125 (3176)	149 (3786)	173 (4396)
Dimensión máxima exterior desde la parte posterior hasta el frente del gabinete (<i>include top</i>)	72 (1829)	72 (1829)	72 (1829)	72 (1829)
Frente del salpicadero al borde exterior del riel de la base frontal	1 5/8 (41)	1 5/8 (41)	1 5/8 (41)	1 5/8 (41)
Frente del gabinete al borde exterior del riel de la base frontal	13 1/8 (333)	13 1/8 (333)	13 1/8 (333)	13 1/8 (333)
Parte posterior del gabinete al borde exterior del riel de la base frontal	58 7/8 (1495)	58 7/8 (1495)	58 7/8 (1495)	58 7/8 (1495)
Ancho del riel de la base	1 7/8 (48)	1 7/8 (48)	1 7/8 (48)	1 7/8 (48)
(D) Longitud del toldo	88 3/8 (2245)	112 3/8 (2854)	136 3/8 (2245)	160 3/8 (4074)
Ancho del toldo	40 1/8 (1019)	40 1/8 (1019)	40 1/8 (1019)	40 1/8 (1019)
Servicio eléctrico  (<i>Punto de conexión del cableado eléctrico en el local</i>)				
Centro del servicio eléctrico al borde exterior del riel de la base frontal	47 (1194)	47 (1194)	47 (1194)	47 (1194)
Extremo izquierdo del gabinete al centro de la caja de conexiones eléctricas	27 (686)	27 (686)	27 (686)	27 (686)
Extremo derecho del gabinete al centro de la caja de conexiones eléctricas	93 (2362)	117 (2972)	141 (3581)	165 (4191)
Salidas de desagüe 				
(C) Extremo izquierdo del gabinete al centro de la salida de desagüe	42 (1067)	42 (1067)	84 (2134)	96 (2438)
Centro de la salida de desagüe frontal al exterior de la base frontal	8 7/8 (225)	8 7/8 (225)	8 7/8 (225)	8 7/8 (225)
Centro de la salida de desagüe posterior al exterior de la base frontal	40 1/8 (1019)	40 1/8 (1019)	40 1/8 (1019)	40 1/8 (1019)
Tubo de goteo con cédula 40 de PVC	1 1/2 (38)	1 1/2 (38)	1 1/2 (38)	1 1/2 (38)
Salida de refrigeración 				
Extremo izquierdo del gabinete al centro de la salida de refrigeración	22 (559)	22 (559)	22 (559)	22 (559)
Extremo derecho del gabinete al centro de la salida de refrigeración	98 (2489)	122 (3099)	146 (3708)	170 (4318)

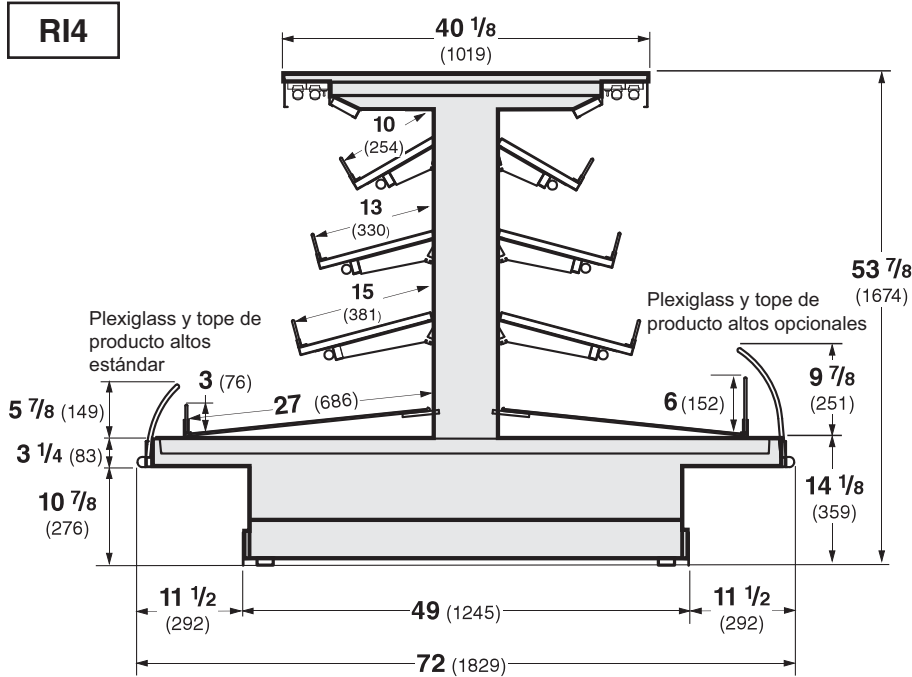
Isla de múltiples plataformas, 4 niveles de exhibición



Los exhibidores refrigerados Hussmann configurados para venta y uso en los Estados Unidos cumplen o exceden los requisitos de las normas para economizar energía de 2012 del Departamento de Energía (DOE).

RI4
Deli

Dimensiones mostradas en pulg. y (mm).



RI4

DATOS DE REFRIGERACIÓN

Nota: Los datos se basan en una temperatura y humedad en la tienda que no exceden los 75°F y una H.R. del 55%.

	RI4
Aire de descarga (°F)	27
Evaporador (°F)	20
Capacidad de la unidad (°F)	18

	RI4
Btu/hr/pie	
ESTANTES ILUMINADOS Y SIN ILUMINACIÓN	RI4
Paralelo	2205
Convencional	2413

DATOS DE DESCONGELAMIENTO

	RI4
Frecuencia (hr)	4
Agua de descongelamiento (lb/pie/día)	12

(± 15% basado en la configuración de los gabinetes y el aprovisionamiento del producto).

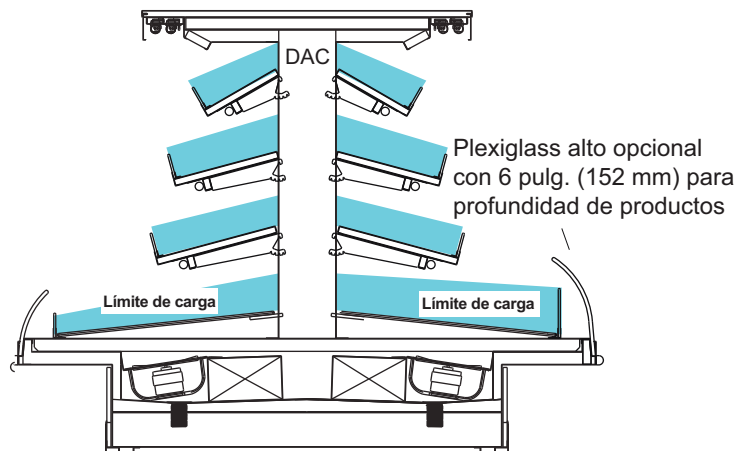
	RI4
TIEMPO DE APAGADO	
Tiempo de terminación (minutos)	20

ELÉCTRICO O A GAS No se recomienda

Certificación NSF

Este modelo de exhibidor se fabrica para cumplir con los requisitos del Estándar N° 7 de ANSI/NSF (National Sanitation Foundation) en cuanto a construcción, materiales y facilidad de limpieza.

Perfil del límite de carga



RI4

Es posible que los gabinetes no funcionen correctamente si se cargan por encima de los límites de carga.

En todo momento deberá mantenerse el flujo de aire entre los estantes, de la Descarga de Aire Central (DAC) al retorno, para lograr la eficiencia de operación óptima y así prolongar la vida de los productos en los estantes. En ningún momento debe surtir los exhibidores más allá de los límites de carga indicados.

CONTROLES CONVENCIONALES

Control de contraflujo de baja presión

	RI4
CI/CO*	14°F / 4°F
Solo unidad en interiores, terminación de descongelamiento a presión*	48°F

*Use una tabla de presión y temperatura para determinar las conversiones de PSIG.

	RI4
Carga estimada **	
10 pies	2.2 lb 35 oz 1.0 kg
12 pies	2.6 lb 42 oz 1.2 kg
14 pies	3.2 lb 51 oz 1.5 kg
16 pies	3.8 lb 61 oz 1.7 kg

**Este es un promedio para todos los tipos de refrigerantes. La carga de refrigerante real puede variar en aproximadamente media libra (8 oz/0.2 kg).

Datos eléctricos

	10 pies	12 pies	14 pies	16 pies					
Número de ventiladores – 12W	8	10	12	14					
	Amperios					Watts			
	10 pies	12 pies	14 pies	16 pies		10 pies	12 pies	14 pies	16 pies
Ventilador del evaporador									
120V 50/60Hz Economizador de energía estándar	2.40	3.00	3.60	4.20		144	180	216	252
230V 50/60Hz Economizador de energía estándar	N/A	N/A	N/A	N/A		N/A	N/A	N/A	N/A
230V 60Hz Para exportar	N/A	N/A	N/A	N/A		N/A	N/A	N/A	N/A
230V 50Hz Para exportar	N/A	N/A	N/A	N/A		N/A	N/A	N/A	N/A
Capacidad mínima en amperios del circuito (MCA)									
120V 50/60Hz Economizador de energía estándar	2.60	3.20	3.80	4.40					
230V 50/60Hz Economizador de energía estándar	N/A	N/A	N/A	N/A					
230V 60Hz Para exportar	N/A	N/A	N/A	N/A					
230V 50Hz Para exportar	N/A	N/A	N/A	N/A					
Protección máxima de sobrecarga del circuito 120V	20	20	20	20					
Protección máxima de sobrecarga del circuito 230V	N/A	N/A	N/A	N/A					

EN LOS EE.UU. SOLO ESTÁN DISPONIBLES PARA VENTA LAS CONFIGURACIONES DE ILUMINACIÓN QUE CUMPLEN CON LAS NORMAS DEL AÑO 2012 DEL DOE.

Iluminación estándar

2 hileras para toldo	2.10	2.57	3.03	4.20	384	296	468	768
----------------------	------	------	------	------	-----	-----	-----	-----

Iluminación de estantes

1 hilera para estantes	1.10	1.35	1.65	1.88	132	162	198	226
2 hileras para estantes	2.20	2.70	3.30	3.76	264	324	396	452
3 hileras para estantes	3.30	4.05	4.95	5.65	396	486	594	678

Iluminación opcional

1 hilera para saliente	2.00	2.33	2.67	3.00	240	280	320	360
------------------------	------	------	------	------	-----	-----	-----	-----

Lámparas LED EcoShine II

Lámpara LED para toldo

EcoShine II Plus	1.09	1.43	125	165
EcoShine II Plus de alto rendimiento	1.30	1.76	149.6	202

Lámpara LED para estantes

3 hileras de estantes	1.05	1.51	121.2	174
-----------------------	------	------	-------	-----

Iluminación total del circuito de 115V = Iluminación estándar + Iluminación opcional total + Iluminación opcional de los estantes

Datos del producto

RI410

Cubo utilizable recomendado ¹ (pies ³ /gabinete)	66.58 pies ³ /gabinete (1.89 m ³ /gabinete)
Área de exhibición total AHRI ² (pies ² /gabinete)	78.60 pies ² /gabinete (7.30 m ² /gabinete)
Área de estante ³ (pies ² /gabinete)	108.30 pies ² /gabinete (10.06 m ² /gabinete)

RI412

Cubo utilizable recomendado ¹ (pies ³ /gabinete)	79.90 pies ³ /gabinete (2.26 m ³ /gabinete)
Área de exhibición total AHRI ² (pies ² /gabinete)	94.32 pies ² /gabinete (8.76 m ² /gabinete)
Área de estante ³ (pies ² /gabinete)	129.96 pies ² /gabinete (12.07 m ² /gabinete)

RI414

Cubo utilizable recomendado ¹ (pies ³ /gabinete)	93.21 pies ³ /gabinete (2.64 m ³ /gabinete)
Área de exhibición total AHRI ² (pies ² /gabinete)	110.04 pies ² /gabinete (10.22 m ² /gabinete)
Área de estante ³ (pies ² /gabinete)	151.62 pies ² /gabinete (14.09 m ² /gabinete)

RI416

Cubo utilizable recomendado ¹ (pies ³ /gabinete)	106.53 pies ³ /gabinete (3.02 m ³ /gabinete)
Área de exhibición total AHRI ² (pies ² /gabinete)	125.76 pies ² /gabinete (11.68 m ² /gabinete)
Área de estante ³ (pies ² /gabinete)	173.28 pies ² /gabinete (16.10 m ² /gabinete)

¹ Volumen refrigerado AHRI menos estantes y otros espacios no utilizables: Volumen refrigerado/Unidad de longitud, pies³/pies [m³/m]

² Calculada utilizando la metodología estándar AHRI 1200: Área de exhibición total, pies² [m²] /Unidad de longitud, pies [m]

³ El área de superficie del estante está formada por la plataforma inferior más el complemento del estante estándar, como se muestra en la **Guía de referencia de productos** de Hussmann. El complemento del estante estándar para este modelo tiene (1) hilera para estantes de 10 pulg., (1) hilera para estantes de 13 pulg. y (1) hilera para estantes de 15 pulg.

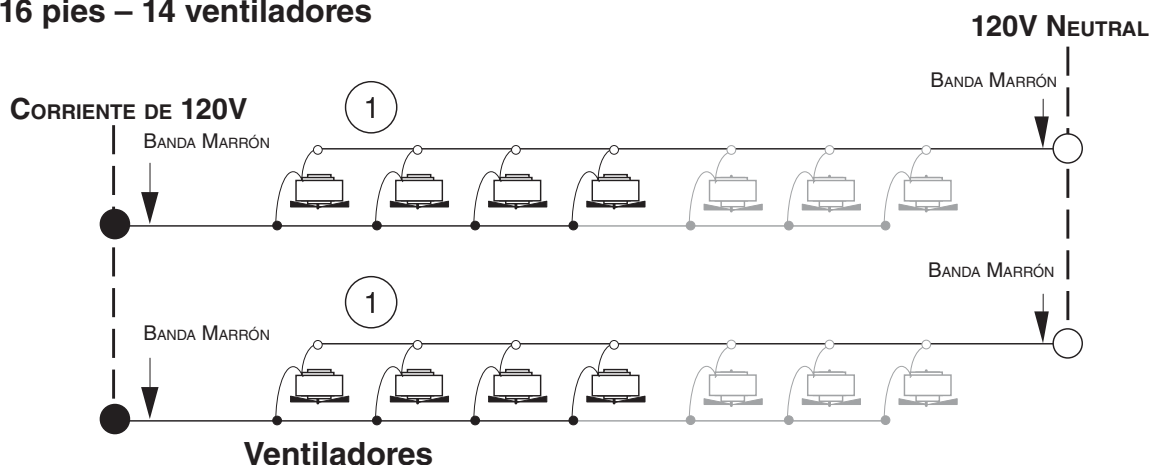
PESO DE ENVÍO ESTIMADO ⁴

Gabinete					
	10 pies	12 pies	14 pies	16 pies	
Extremo					
lb (kg)	1600 (726)	1800 (816)	2000 (907)	2200 (998)	N/A
⁴ Los pesos reales varían dependiendo de los kits opcionales incluidos.					

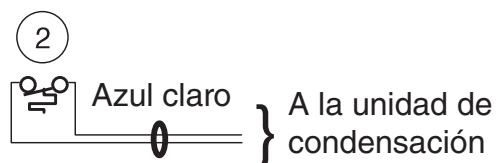
Cableado del ventilador Descongelamiento durante el apagado

8, 10, 12 y 14 ventiladores

10 pies – 8 ventiladores
12 pies – 10 ventiladores
14 pies – 12 ventiladores
16 pies – 14 ventiladores



Termostato de refrigeración



ADVERTENCIA

Todos los componentes deberán tener una conexión mecánica a tierra y el exhibidor deberá estar conectado a tierra.

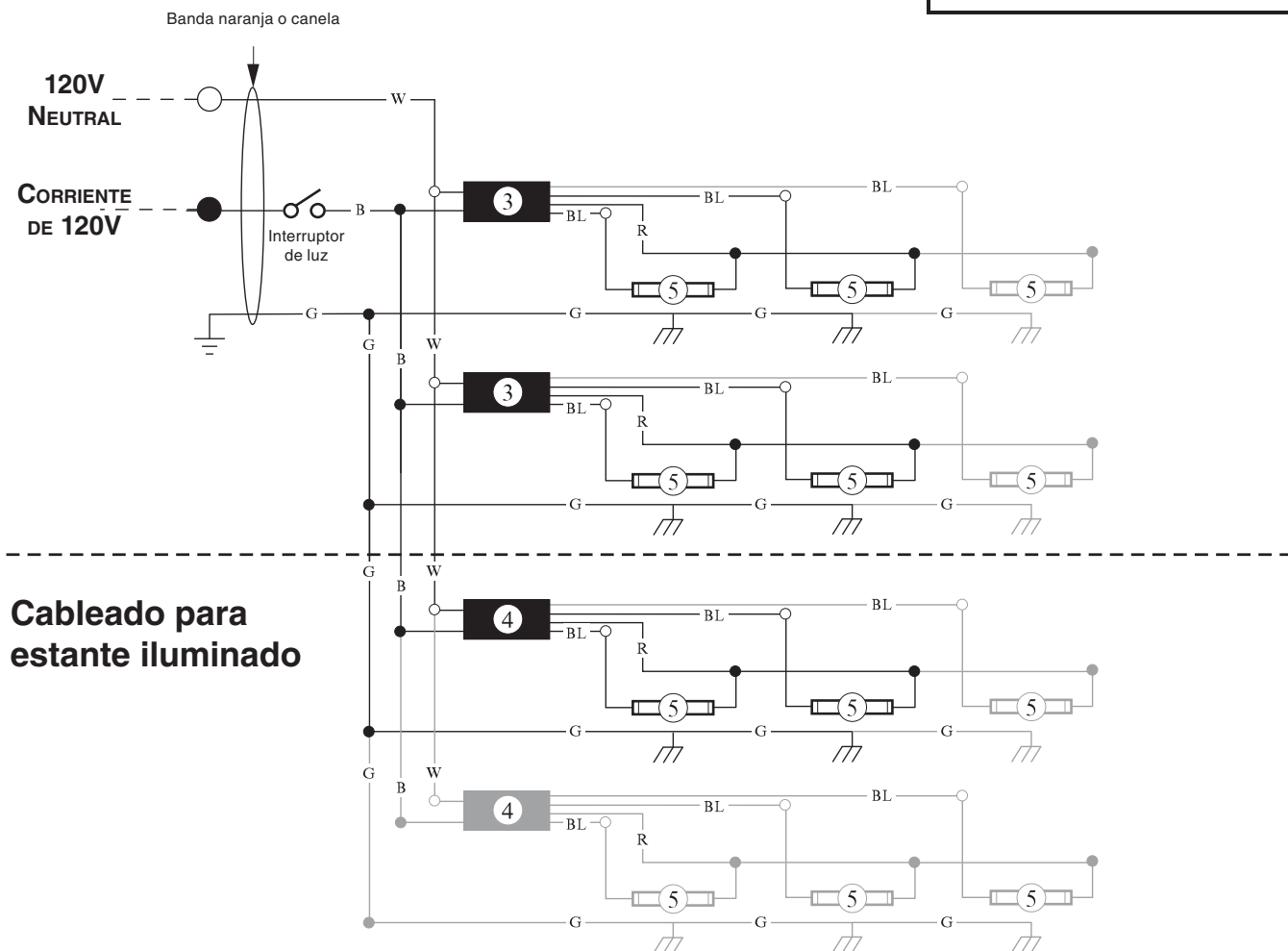
Números en círculo = Números de artículo de la lista de piezas

R = Rojo Y = Amarillo G = Verde BL = Azul BK = Negro W = Blanco

● = Corriente de 120V ○ = 120V Neutral ⊥ = Conexión a tierra local ⚡ = Conexión a tierra del gabinete

Iluminación estándar – 1 hilera para toldo

Circuitos de luces

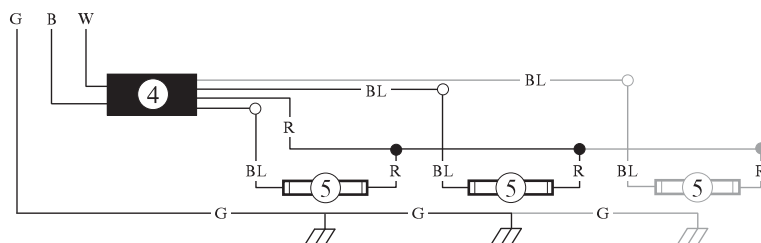


Cableado para estante iluminado

Cableado típico de las balastras de los estantes

El número máximo de lámparas por balastro es tres (3).
Las diferentes configuraciones de estantes y las distintas longitudes de gabinete tendrán más balastras para lámparas.

Circuito de la luz opcional del saliente



ADVERTENCIA

Todos los componentes deberán tener una conexión mecánica a tierra y el exhibidor deberá estar conectado a tierra.

Números en círculo = Números de artículo de la lista de piezas

R = Rojo Y = Amarillo G = Verde BL = Azul BK = Negro W = Blanco

● = Corriente de 120V ○ = 120V Neutral \perp = Conexión a tierra local \parallel = Conexión a tierra del gabinete