

HUSSMANN®

microDS™

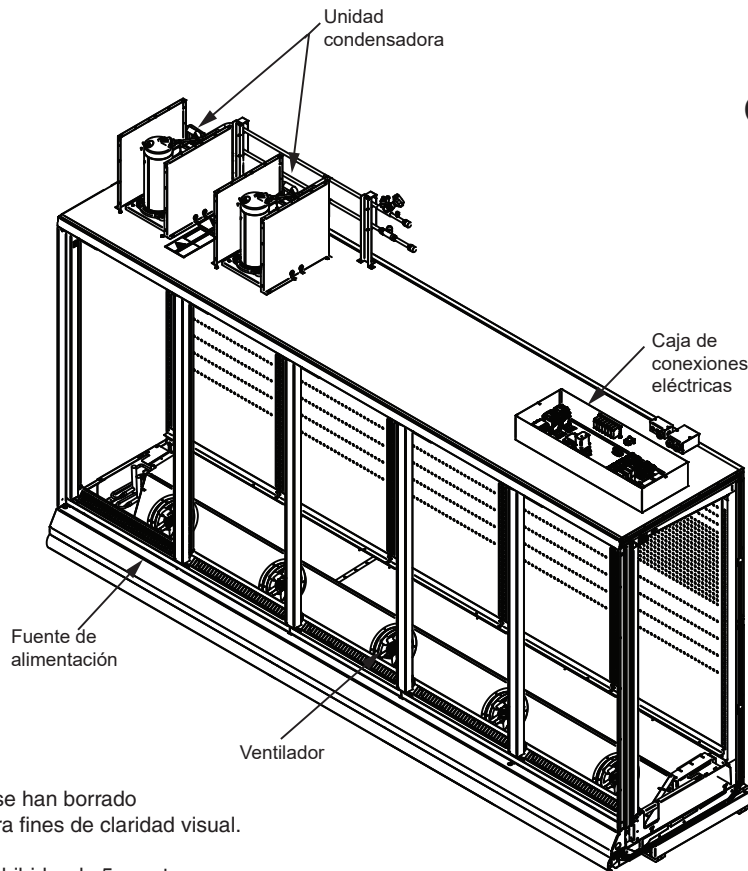
RLN-W
 con puertas INNOVATOR
 o puertas INNOVATOR III
 Enfriado por agua
 Autocontenido
 R-290

Hoja de datos del exhibidor

N/P 3081717_D

Certificado por **UL EPH®**

Abril de 2022



Algunas piezas se han borrado de la imagen para fines de claridad visual.

Se muestra el exhibidor de 5 puertas.

Certificación UL EPH

Este modelo de exhibidor se fabrica para cumplir con los requisitos ANSI/SCC en cuanto a construcción, materiales y facilidad de limpieza.

⚠ ADVERTENCIA

Los componentes deberán reemplazarse con componentes similares y el servicio se deberá realizar únicamente por personal de servicio autorizado de fábrica, a fin de minimizar el riesgo de una posible ignición debido al uso de piezas incorrectas o de un servicio inadecuado.



Datos de rendimiento	Página 2	Pesos de envío estimados	Página 6
Datos del producto (estadísticas de AHRI)	Página 2	Opciones de estantes	Página 6
Corte transversal	Página 3	Diagramas de cableado	Página 7
Perspectiva de plano	Página 4	Vistas superiores	Página 15
Cargas eléctricas	Página 5	Historial de revisiones	Página 19

Data sheet-Reach-in-RLN-W-SP
 Hoja de datos-Reach-in RLN-W-SP

Nos reservamos el derecho de cambiar o revisar las especificaciones y el diseño del producto en relación con cualquier característica de nuestros productos. Dichos cambios no dan derecho al comprador a cambios correspondientes, mejoras, agregados o reemplazos en el equipo comprado o enviado anteriormente.

RLN-W

Alimentos congelados / Helado

Datos de refrigeración ¹

RLN-W		Vida de estante óptima	
Aplicación		Alimentos congelados (FF)	Helado (IC)
Temperatura	Aire de descarga, °F (°C)	-3 (-19.5)	-10 (-23)

Notas:

1. Todos los datos se basan en tiendas cuya temperatura y humedad no excedan las condiciones del ambiente de Tipo 1 de NSF de 75 °F y una humedad relativa del 55%, excepto donde se indique.
2. Las condiciones de diseño de suministro de agua son de 50 a 115 °F (10 a 40 °C).

Datos del compresor

Calor total de rechazo	BTU/H
2 Pt.	5,742
3 Pt.	7,848
4 Pt.	11,484
5 Pt.	12,534

RLN-W

Caída de presión del agua de enfriamiento ⁴

	PSI
2 Pt.	4
3 Pt.	4
4 Pt.	5
5 Pt.	5

RLN-W

Caudal del glicol/agua ⁵

	GPM	LPM
2 Pt.	1.5	5.7
3 Pt.	2.0	7.6
4 Pt.	2.5	9.5
5 Pt.	3.0	11.4

Datos de descongelamiento

Frecuencia (horas entre descongelamiento)	24
	RLN-W
Tiempo (minutos)	45
Terminación por temp. (°F)	48

ELÉCTRICO O GAS

Eléctrico

Agua de descongelamiento ³ 1.2 lb/puerta/día (0.5 kg/m)

³ (± 15% basado en la configuración de los gabinetes y el aprovisionamiento del producto).

Diferencia de temperatura de diseño del agua de enfriamiento 10 °F

⁴ La válvula equilibradora automática requiere un mínimo de 2 psi para su funcionamiento. Reste 2 psi si la válvula de equilibrado automático no fue proporcionada.

Carga por unidad ⁶

2 Pt.	0.33 lb	5.3 oz	150 g
3 Pt.	0.33 lb	5.3 oz	150 g
4 Pt.	0.33 lb	5.3 oz	150 g
5 Pt.	0.33 lb	5.3 oz	150 g

⁵ Utilice una solución premezclada de glicol inhibido. Si la mezcla se va a hacer en el local, utilice solo agua destilada o desionizada (no utilice agua del municipio).

⁶ Carga máxima de R290 por unidad condensadora = 150 g.

⁶ Carga por unidad por sección del serpentín.

Tamaño de conexiones de agua

Se requiere un conector NPT hembra ¼ pulg. para conectarse al conector NPT macho ¼ pulg. que se proporciona en la parte superior del gabinete para las conexiones de entrada y salida de agua. Hay disponibles kits de manguera opcionales que incluyen dos mangueras de 6 pies con conectores NPSM hembra ¼ pulg. Presión máxima de funcionamiento de los componentes del lado del agua: 100 psig

Datos del producto

Volumen refrigerado bruto ⁷ (pies ³ /puerta)	31.17 pies ³ /puerta (0.88 m ³ /puerta)
Área de exhibición total AHRI ⁸ (pies ² /puerta)	13.04 pies ² /puerta (1.21 m ² /puerta)
Área de estante ⁹ (pies ² /puerta)	28.50 pies ² /puerta (2.65 m ² /puerta)

⁷ Volumen refrigerado bruto AHRI: Volumen refrigerado/Unidad de longitud, pies³/puerta [m³/puerta]

⁸ Calculada utilizando la metodología estándar AHRI 1200: Área de exhibición total, pies² [m²]/Unidad de longitud, puerta

⁹ El área de superficie del estante está formada por la plataforma inferior más el complemento del estante estándar para este modelo: (5) estantes de 22 pulg., distribuidos vertical y uniformemente.

Exhibidor Reach-in autocontenido y R290 (propano),
modelos de 2, 3, 4 y 5 puertas, 6 niveles de exhibición,
enfriado por agua, autocontenido R-290

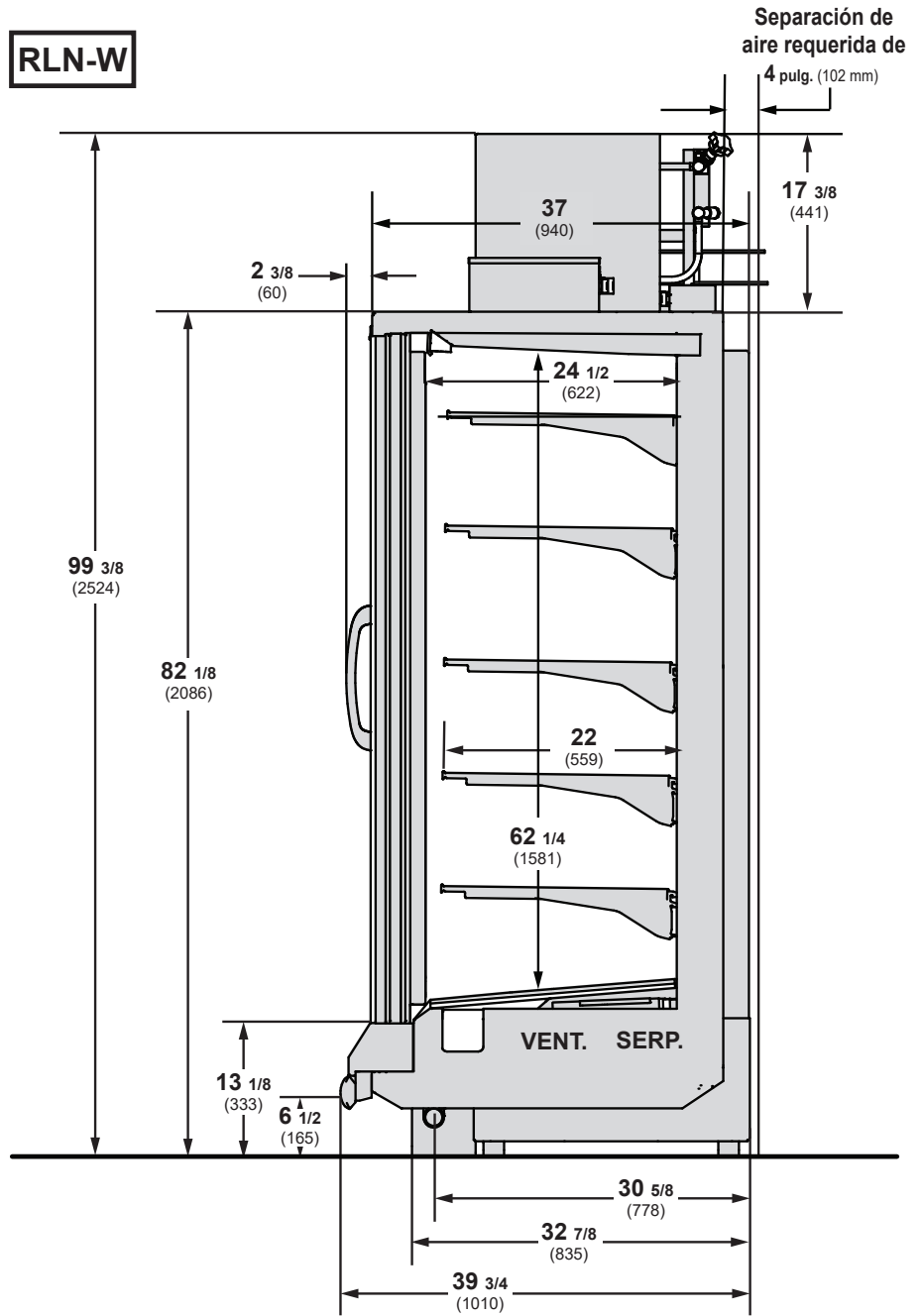
RLN-W
Alimentos congelados / Helado

Dimensiones mostradas en pulgadas y (mm).

Complemento del estante mostrado
conforme a las pruebas:

Cinco hileras para estantes (22 pulg.)
distribuidas uniformemente entre la
charola de exhibición inferior y el
panel superior interior.

**4 pulg. entre los gabinetes
espalda con espalda.**



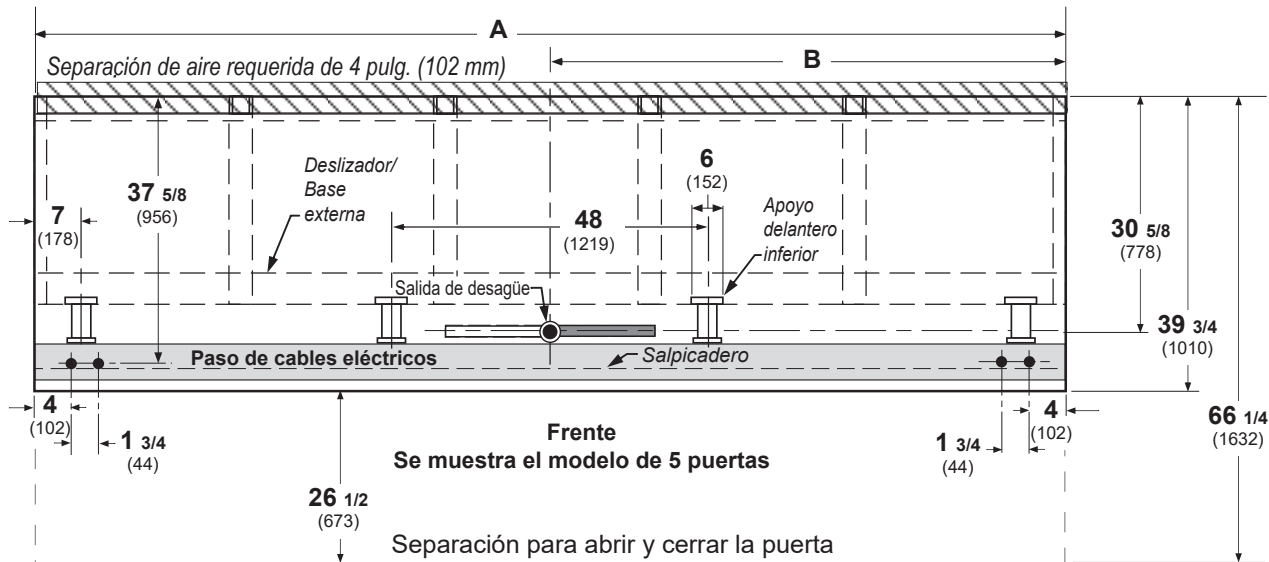
RLN-W

Alimentos congelados / Helado

Perspectivas de plano de ingeniería

RLN-W

Dimensiones mostradas en pulgadas y (mm).



(Se muestra el modelo de 5 Pt. arriba)

	2 Pt.	3 Pt.	4 Pt.	5 Pt.
General				
(A) Longitud del gabinete (sin extremos o separadores) Cada extremo y separador aislado agrega 2 pulg. (51 mm) a la agrupación de gabinetes; cada extremo de ventana o separador aislado agrega 1 1/2 pulg. (38 mm).	62 (1575)	92 ½ (2350)	122 7/8 (3121)	153 3/8 (3896)
Dimensión máxima exterior desde la parte posterior a la parte delantera del gabinete (incluye el tope) (Añada 26 1/2 pulg. (673 mm) para abrir y cerrar la puerta.)	39 3/4 (1010)	39 3/4 (1010)	39 3/4 (1010)	39 3/4 (1010)
Parte posterior del gabinete a la parte posterior del salpicadero	35 3/4 (908)	35 3/4 (908)	35 3/4 (908)	35 3/4 (908)
Ancho del riel deslizador	3 3/4 (95)	3 3/4 (95)	3 3/4 (95)	3 3/4 (95)
Ancho del apoyo delantero inferior	6 (152)	6 (152)	6 (152)	6 (152)
Área de ductos cortos entre el apoyo delantero y el salpicadero	3 1/8 (79)	3 1/8 (79)	3 1/8 (79)	3 1/8 (79)
Servicio eléctrico (Conexión del cableado eléctrico en el local)				
Extremo derecho del gabinete al centro de la conexión del cableado eléctrico (parte superior del gabinete)	13 3/4 (349)	13 3/4 (349)	13 3/4 (349)	13 3/4 (349)
Parte posterior exterior del gabinete al centro de la conexión del cableado eléctrico	5 ½ (140)	5 ½ (140)	5 ½ (140)	5 ½ (140)
Salidas de desagüe (con la extensión de drenaje requerida)				
(B) Extremo derecho del gabinete al centro de la salida de desagüe	23 7/8 (606)	54 ¼ (1378)	46 ¼ (1175)	76 5/8 (1946)
Parte posterior exterior del gabinete al centro de la salida de desagüe	30 5/8 (778)	30 5/8 (778)	30 5/8 (778)	30 5/8 (778)
Tubo de goteo con cédula 40 de PVC	1 ¼ (32)	1 ¼ (32)	1 ¼ (32)	1 ¼ (32)
Sello de agua				
Borde del sello de agua al centro de la salida de desagüe	13 (330)	13 (330)	13 (330)	13 (330)
**NOTA: La salida del sello de agua instalada en el local, los conectores en T y los demás conectores se envían con el gabinete.				

Datos eléctricos

Número de ventiladores 8.25 pulg.	2 Pt.	3 Pt.	4 Pt.	5 Pt.						
	2	3	4	5						
		Amperios					Watts			
Ventilador del evaporador 120 V 50/60 Hz	2 Pt.	3 Pt.	4 Pt.	5 Pt.	2 Pt.	3 Pt.	4 Pt.	5 Pt.		
	0.60	0.90	1.20	1.50	36	54	72	90		
Calentadores A.C. puerta (en el circuito del ventilador)										
120 V 50/60 Hz Innovator	1.50	2.30	3.00	3.80	182	273	364	455		
120 V 50/60 Hz Innovator III	0.90	1.30	1.70	2.20	104	156	208	260		
Calentadores A.C. marco (en el circuito del ventilador)										
120 V 50/60 Hz	0.78	1.18	1.57	1.97	94	141	188	236		

Unidad condensadora (208 V, trifásico, 60 Hz) estándar

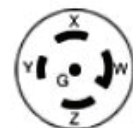
NOTA: Solo un compresor puede arrancarse a la vez.

Compresor RLA	6.3	7.0	11.2	11.9					
Compresor LRA	58/unidad	58/unidad	58/unidad	58/unidad					

Enchufes NEMA



L21-20P



L21-30P

Requisitos del circuito del exhibidor (208 V, trifásico, 60 Hz)

Amperios total	7.8	10.1	15.7	17.3					
Capacidad de corriente máxima (MCA)	9.6	12.6	18.0	21.0					
Protección máxima de sobrecarga del circuito (MOPD)	20	20	20	25					

Enchufe eléctrico opcional - NEMA

L21-20P (2, 3, 4 Pt.)

L21-30P (5 Pt.)

NOTA: MOPD para RLN5W es de 25 amperios para gabinetes cableados directamente. Los gabinetes que se conectan por cable utilizan un enchufe de 30 amperios, y deben conectarse a receptáculo de 30 amperios.

Descongelamiento

Calentadores de drenaje (120 V)	0.63	1.25	2.00	2.5	75	150	240	300
Descongelamiento eléctrico (208 V)	6.72	10.08	13.46	16.82	1400	2100	2800	3500

		Amperios					Watts			
LÁMPARAS LED ESTÁNDAR	2 Pt.	3 Pt.	4 Pt.	5 Pt.	2 Pt.	3 Pt.	4 Pt.	5 Pt.		
Ultra (120 V)	0.35	0.50	0.65	0.80	42	60	78	96		
Ultra (220 V para exportar)	0.19	0.27	0.35	0.43	42	60	78	96		

RLN-W

Alimentos congelados / Helado

EXTREMOS o SEPARADORES

Cada extremo estándar y separador aislado añade 2 pulg. (38 mm) a la agrupación de gabinetes.

DATOS FÍSICOS

Tubo de goteo del exhibidor (pulg.) 1 1/4
Cédula 40 de PVC

PESO DE ENVÍO ESTIMADO †

Gabinete	2 puertas	3 puertas	4 puertas	5 puertas	Extremo sólido (cada uno)
lb (kg)	945 (429)	1172 (532)	1645 (746)	1924 (873)	55 (25)

† Los pesos reales varían dependiendo de los kits opcionales incluidos.

Opciones de estantes

Dimensiones de estantes aprobadas para exhibiciones estándar (horizontal, soportes de 2 a 3 posiciones):

20 pulgadas

22 pulgadas

Contacte al área de ingeniería para recibir recomendaciones de exhibición no estándar.

Número óptimo de estantes: 5 por puerta

Número máximo de estantes: 5 por puerta

Complemento del estante estándar para fines de prueba: (5 por puerta) estantes de 22 pulg., distribuidos vertical y uniformemente.

Propano CoreLink Cableado - 2 y 3 puertas

RLN-W Alimentos congelados / Helado

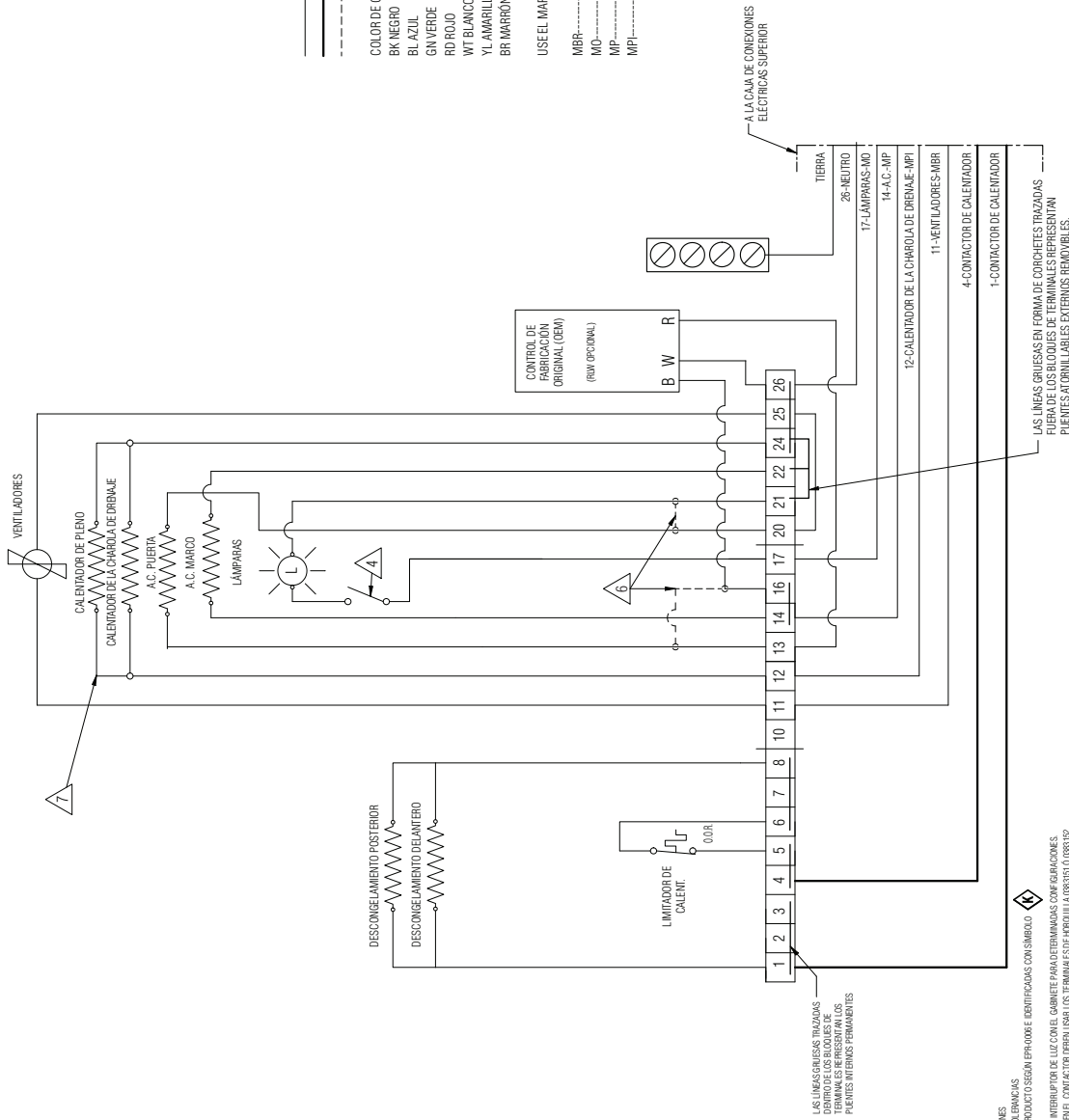
— CABLEADO DE FÁBRICA AWG-14 A MENOS QUE SE ESPECIFIQUE
 --- CABLEADO DE FÁBRICA AWG-12
 - - - - CABLEADO INSTALADO EN EL LOCAL

COLOR DE CABLE

- BK NEGRO
- BL AZUL
- GN VERDE
- RD ROJO
- WT BLANCO
- YL AMARILLO
- BR MARRÓN

USE EL MARCADOR DE CABLE AL FINAL DE CADA CABLE COMO SIGUE:

- MBR----->MARCADOR MARRÓN
- MO----->MARCADOR NARANJA
- MP----->MARCADOR VIOLETA
- MPI----->MARCADOR ROSA
- VENTILADORES
- LÁMPARAS
- ANTICONDENSACIÓN
- CALENTADOR DE LA CHAROLA DE DRENAJE



3060959_J

LAS LINEAS GRISAS EN FORMA DE CORCHETES TRAZADAS FUERA DE LOS BLOQUES DE TERMINALES REPRESENTAN PUENTES A TERMINALES EXTERNOS REMOVIBLES.

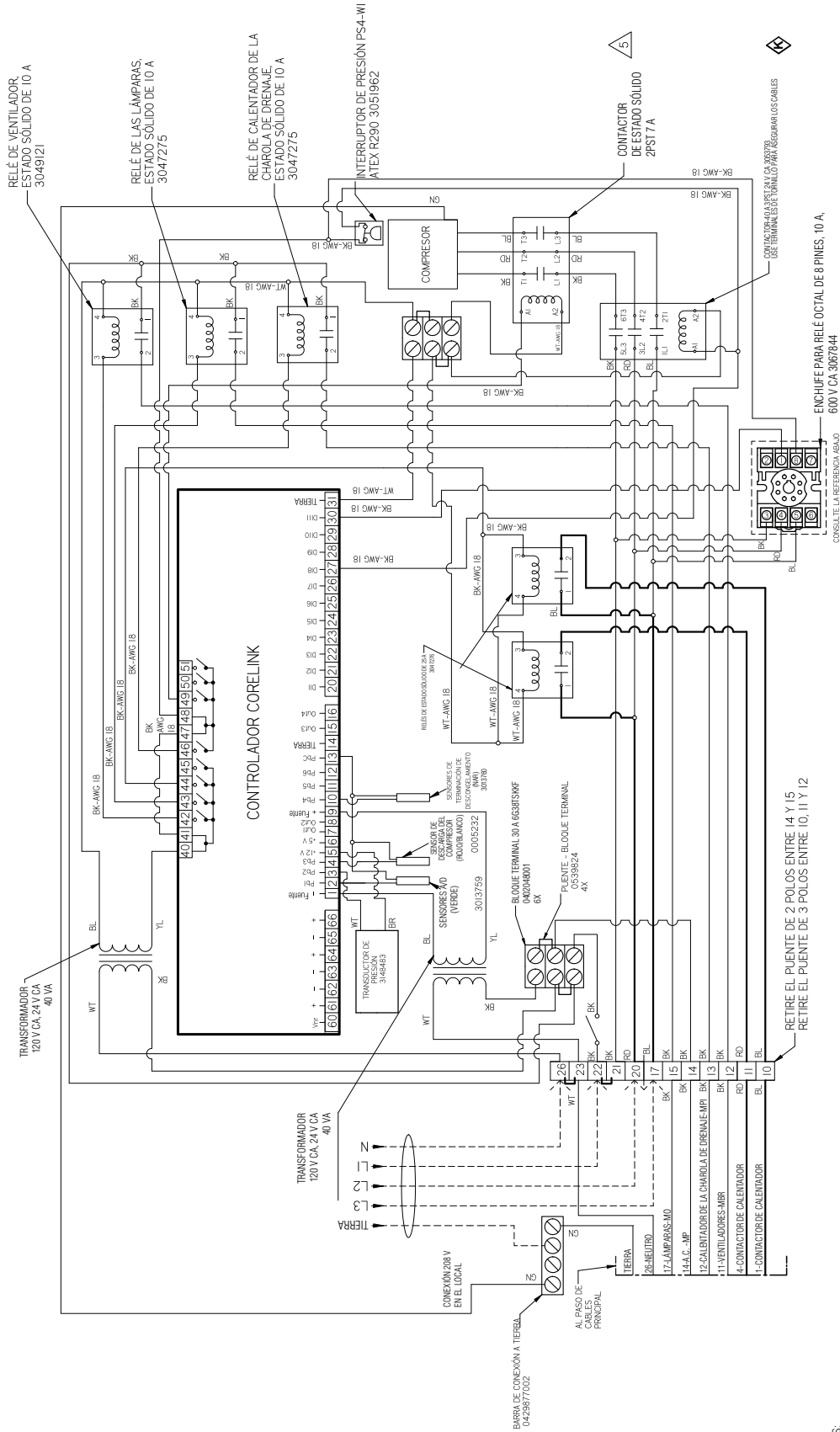
- NOTAS:**
1. NORMAS APLICABLES / ESPECIFICACIONES ASME Y IAS-1944 DIMENSIONES Y TOLERANCIAS.
 2. CARACTERÍSTICAS PRINCIPALES DEL PRODUCTO SEGÚN EPURADOR E IDENTIFICADAS CON SIGNOS.
 3. REFERENCIAS DE LOS COMPONENTES DEL PRODUCTO SE PUEDEN ENCONTRAR EN EL MANUAL DE USUARIO.
 4. SI SE USAN LOS CABLES DE SEÑAL EN EL CONTACTOR DEBEN USARSE LOS TERMINALES SUPERIORES 12 Y 14 P.P.A.G. EL TORQUE SOBRE LOS TORILLOS DE TERMINALES NO DEBE SUPERAR 12 Y 14 P.P.A.G.
 5. SI NO SE UTILIZA EL CONTROLADOR DE FABRICACIÓN ORIGINAL (OEM), LA PUERTA A.C. SE CONECTA A LOS TERMINALES 16 Y 21.
 6. SOLO SE USAN LOS CALENTADORES DE PLENO BIOMBIETES-ILV.

RLN-W

Alimentos congelados / Helado

Propano CoreLink

Cableado - 2 y 3 puertas



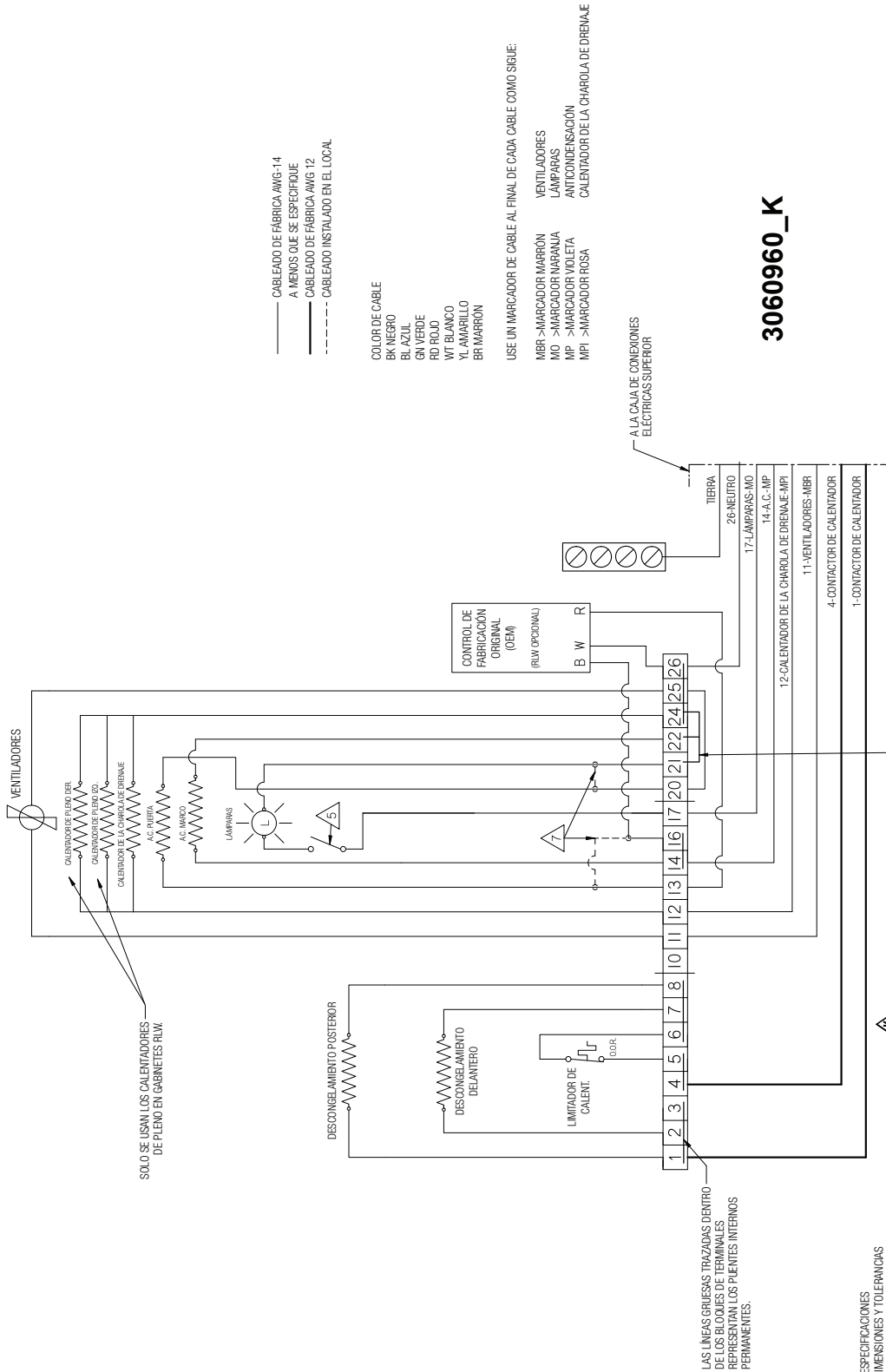
3060959_J

- NOTAS:
1. NORMAS APLICABLES / ESPECIFICACIONES ASME Y14.5M-1994, DIMENSIONES Y TOLERANCIAS
 2. CARACTERÍSTICAS PRINCIPALES DEL PRODUCTO SEGUN EPR-0006 E IDENTIFICADAS CON SÍMBOLO
 3. REF 3038431
- ES POSIBLE QUE NO SE SUMINISTRE EL INTERRUPTOR DE LUZ CON EL GABINETE PARA DETERMINADAS CONFIGURACIONES. TODOS LOS CABLES QUE SE INSERTAN EN EL CONTACTOR DEBEN USAR LOS TERMINALES DE HORQUILLA 083151 O 0383152. EL TORQUE SOBRE LOS TORILLOS DE TERMINALES NO DEBE SUPERAR 12 LB-PULG. SI NO SE UTILIZA EL CONTROLADOR DE FABRICACIÓN ORIGINAL (OEM), LA PUERTA A.C. SE CONECTA A LOS TERMINALES 16 Y 21 SOLO SE USAN LOS CALENTADORES DE PLENO EN GABINETES RLW

Propano CoreLink Cableado - 4 Pt.

RLN-W Alimentos congelados / Helado

3060960_K



— CABLEADO DE FABRICA AWG-14
 - - - A MENOS QUE SE ESPECIFIQUE
 - - - CABLEADO DE FABRICA AWG 12
 - - - CABLEADO INSTALADO EN EL LOCAL

COLOR DE CABLE
 BK NEGRO
 BL AZUL
 GN VERDE
 RD ROJO
 WT BLANCO
 YL AMARILLO
 BR MARRON

USE UN MARCADOR DE CABLE AL FINAL DE CADA CABLE COMO SIGUE:
 MBR ->MARCADOR MARRON
 MO ->MARCADOR NARANJA
 MP ->MARCADOR VIOLETA
 MPI ->MARCADOR ROSA
 VENTILADORES
 LAMPARAS
 ANTI-CONDENSACION
 CALENTADOR DE LA CHAROLA DE DRENAJE

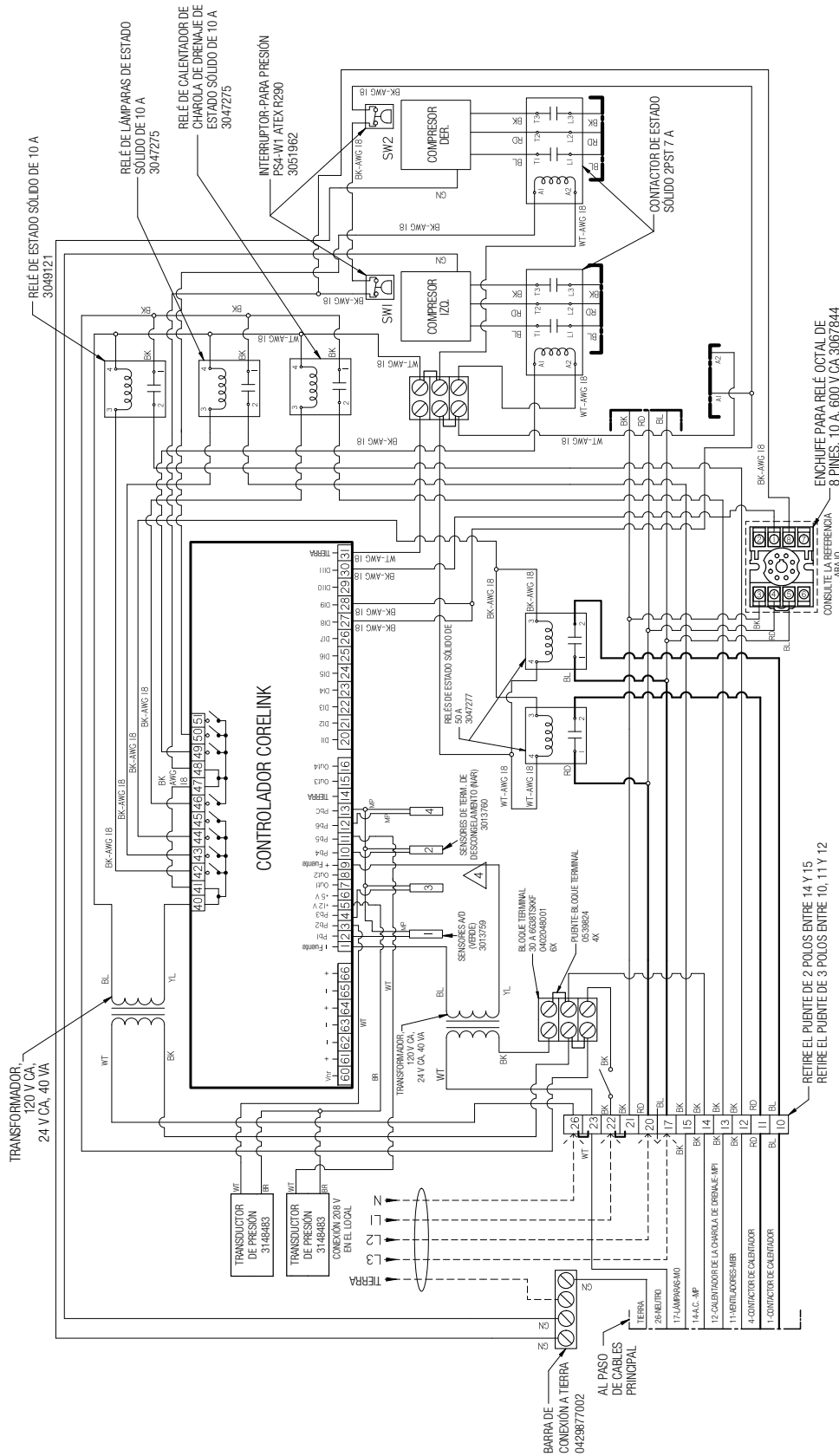
- NOTAS:
1. NORMAS APLICABLES ESPECIFICACIONES ASME 114.3M-1184, DIMENSIONES Y TOLERANCIAS REF 3038431
 2. CAPACIDADES PRINCIPALES DEL PRODUCTO SEGUN EPR-0036 E IDENTIFICADAS CON SIMBOLO
 3. AGREGUE MARCADORES VIOLETAS EN CADA EXTREMO DE TODOS LOS SENSORES MARCADOS CON UN 2, 0, 4 PARA INDICAR EL LADO DERECHO DEL GABINETE. SE DEBE ASEGURAR LOS SENSORES 3 (IZQ.) Y 4 (DER.) 006232 A LA LINEA DE DESCARGA DEL COMPRESOR
 4. ES POSIBLE QUE NO SE SUMINISTRE EL INTERRUPTOR DE LUZ CON EL GABINETE PARA DETERMINADAS CONFIGURACIONES.
 5. TODOS LOS CABLES QUE SE INSTALAN EN EL CONTACTOR DEBE USAR LOS TERMINALES DE HORQUILLA 0383151 O 0383152
 6. EL TORQUE SOBRE LOS TORNELLOS DE TERMINALES NO DEBE SUPERAR 12 LB-FUUG.
 7. SI NO SE UTILIZA EL CONTROLADOR OEM, LA PIERNA A.C. SE CONECTA A LOS TERMINALES 16 Y 21

RLN-W

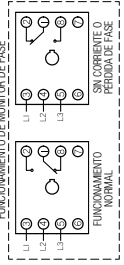
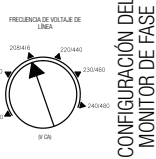
Alimentos congelados / Helado

Propano CoreLink

Cableado - 4 Pt.



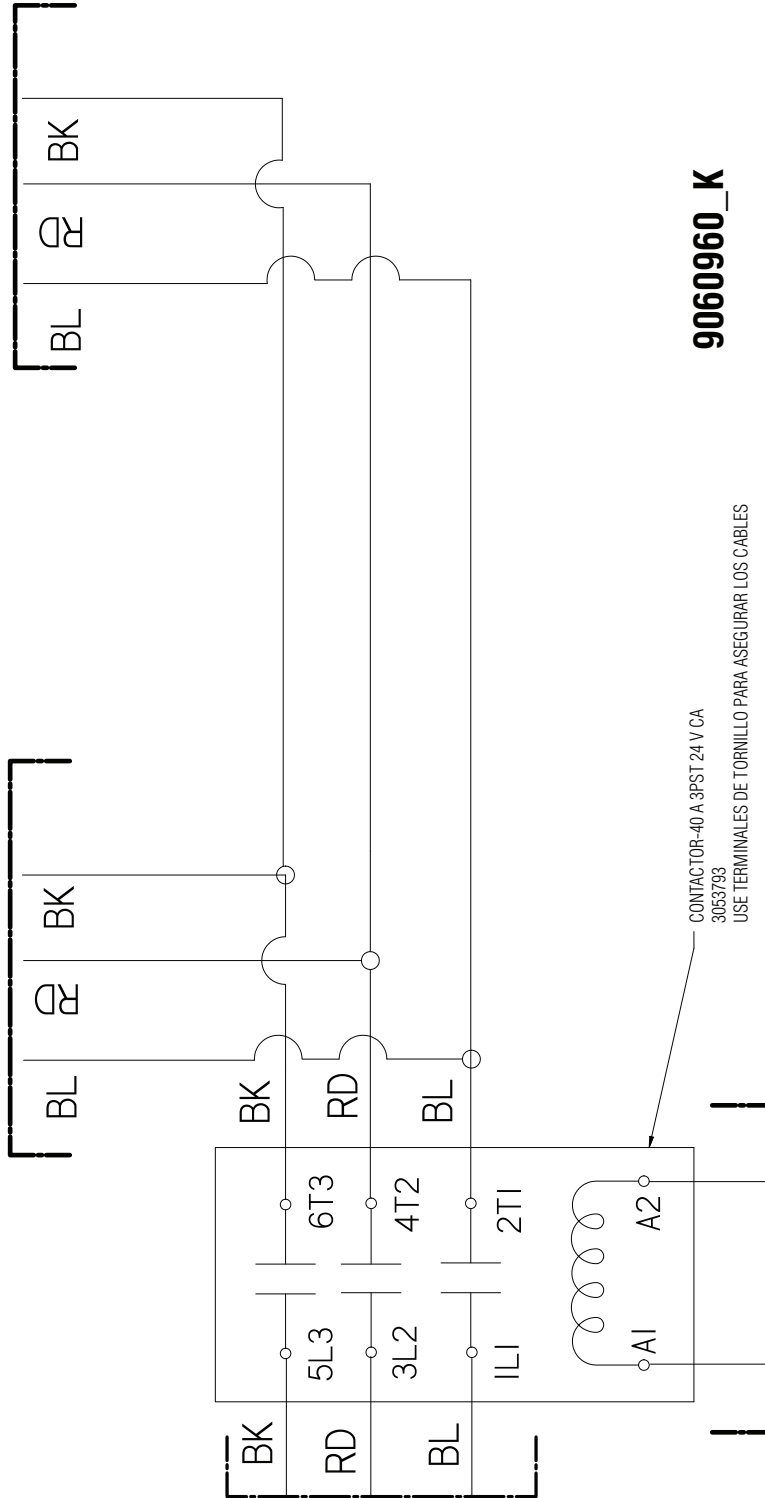
3060960_K



- NOTAS:
1. NORMAS Y CABLES / ESPECIFICACIONES ASME Y IEC 1894. DIMENSIONES Y TOLERANCIAS
 2. CARACTERÍSTICAS FÍSICAS DEL PRODUCTO DEBEN SEGUIR LAS IDENTIFICACIONES CON SIMBOLOS
 3. REF. 3068401
 4. AÑADIR LOS INDICADORES VOLTAJE EN CADA EXTREMIDAD DE TODOS LOS SENSORES MARCADOS CON UN 2 O 4 PARA INDICAR EL LADO DERECHO DEL GABINETE. SE DEBEN MARCAR LOS SENSORES 3 Y 21 Y 4 PARA INDICAR LA LINEA DE DESGASE DEL COMPRESOR.
 5. ESPORQUE NO SE SUMINISTRE EL INTERRUPTOR DE LUZ CON EL GABINETE PARA DETERMINAR CONFIGURACIONES.
 6. TODOS LOS CABLES DE SENSORES DEL CONTACTOR DEBEN USAR LOS TERMINALES DE MARQUILLA 0381517 O 038152.
 7. EL TOQUE SOBRE LOS TERMINALES DE TERMINALISTO DEBE SUPERAR 72 LB-FU. EL TOQUE SOBRE LOS TERMINALES DE LA BARRA DE CONEXIÓN AC SE CONECTA A LOS TERMINALES 16 Y 17.

**Propano CoreLink
Cableado - 4 Pt.**

RLN-W
Alimentos congelados / Helado



9060960_K

CONTACTOR-40 A 3PST 24 V CA
3053793
USE TERMINALES DE TORNILLO PARA ASEGURAR LOS CABLES

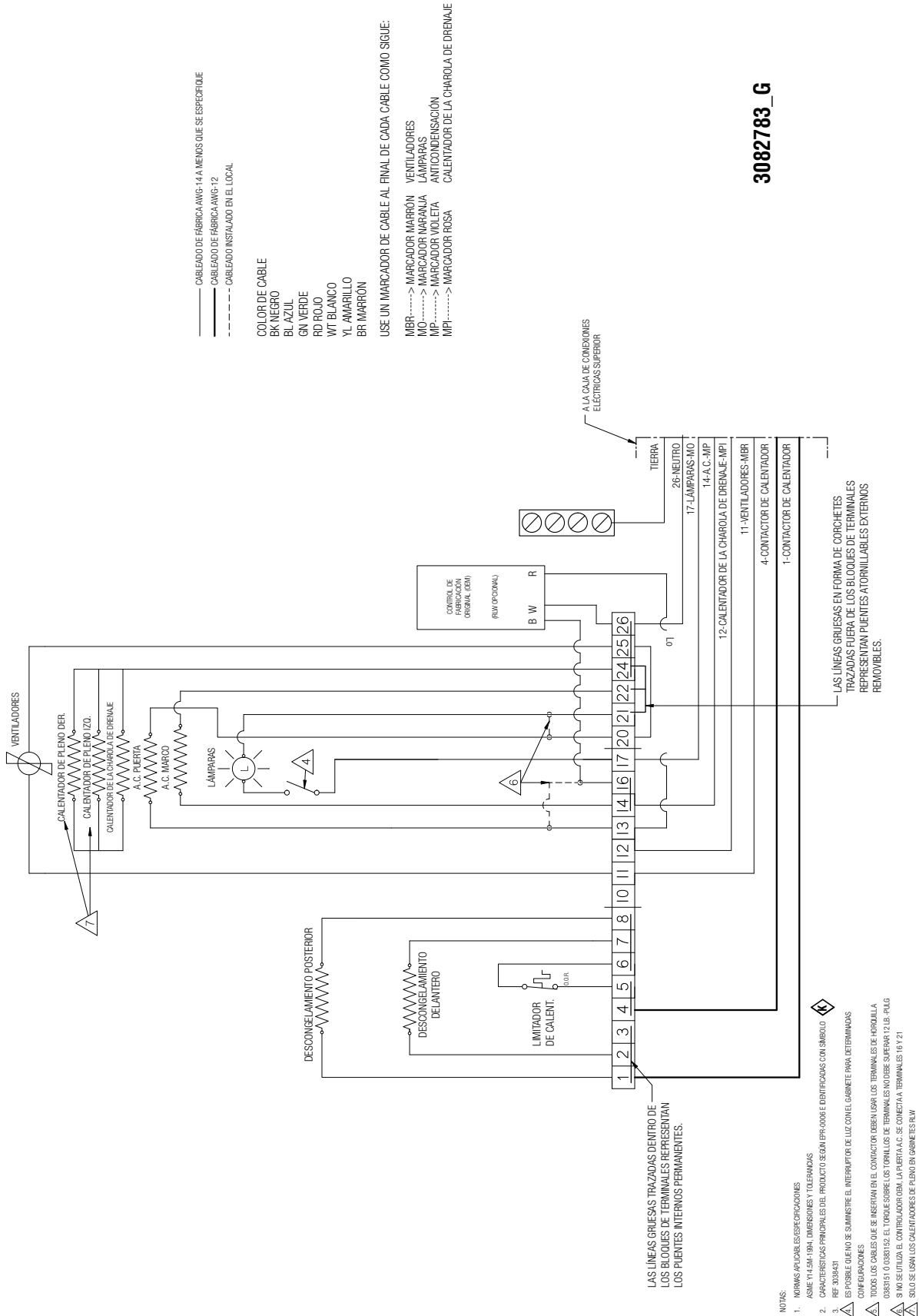
- NOTAS:
1. NORMAS APLICABLES ESPECIFICACIONES ASME Y14.5M-1984, DIMENSIONES Y TOLERANCIAS
 2. CARACTERÍSTICAS PRINCIPALES DEL PRODUCTO SEGUN EPR-0006 E IDENTIFICADAS CON SIMBOLO
 3. REF 3088401
- △ AGREGUE AMARCADORES VOLTAJE EN CADA EXTREMO DE TODOS LOS SENSORES MARCADOS CON UN 2 O A PARA INDICAR EL LADO DERECHO DEL CABINETE. SE DEBE ASEGURAR LOS SENSORES 3 (D) Y 4 (D) DEBEN OROZCO A LA LINEA DE DESCARGA DEL COMPRESOR
 - △ ES POSIBLE QUE NO SE SUMINISTRE EL INTERRUPTOR DE LUCE CON EL CABINETE PARA DE TERMINADAS CONFIGURACIONES
 - △ TODOS LOS CABLES QUE SE INSERTAN EN EL CONTACTOR DEBE USAR LOS TERMINALES DE HORQUILLA 08T151 O 08T152. EL TORQUE SOBRE LOS TORNILLOS DE TERMINALES DEBE SUPERAR 12 Lb-PUG
 - △ SI NO SE UTILIZA EL CONTROLADOR 08M1 LA PUERTA A.C. SE CONECTA A LOS TERMINALES 16 Y 21

RLN-W

Alimentos congelados / Helado

Propano CoreLink

Cableado - 5 Pt.



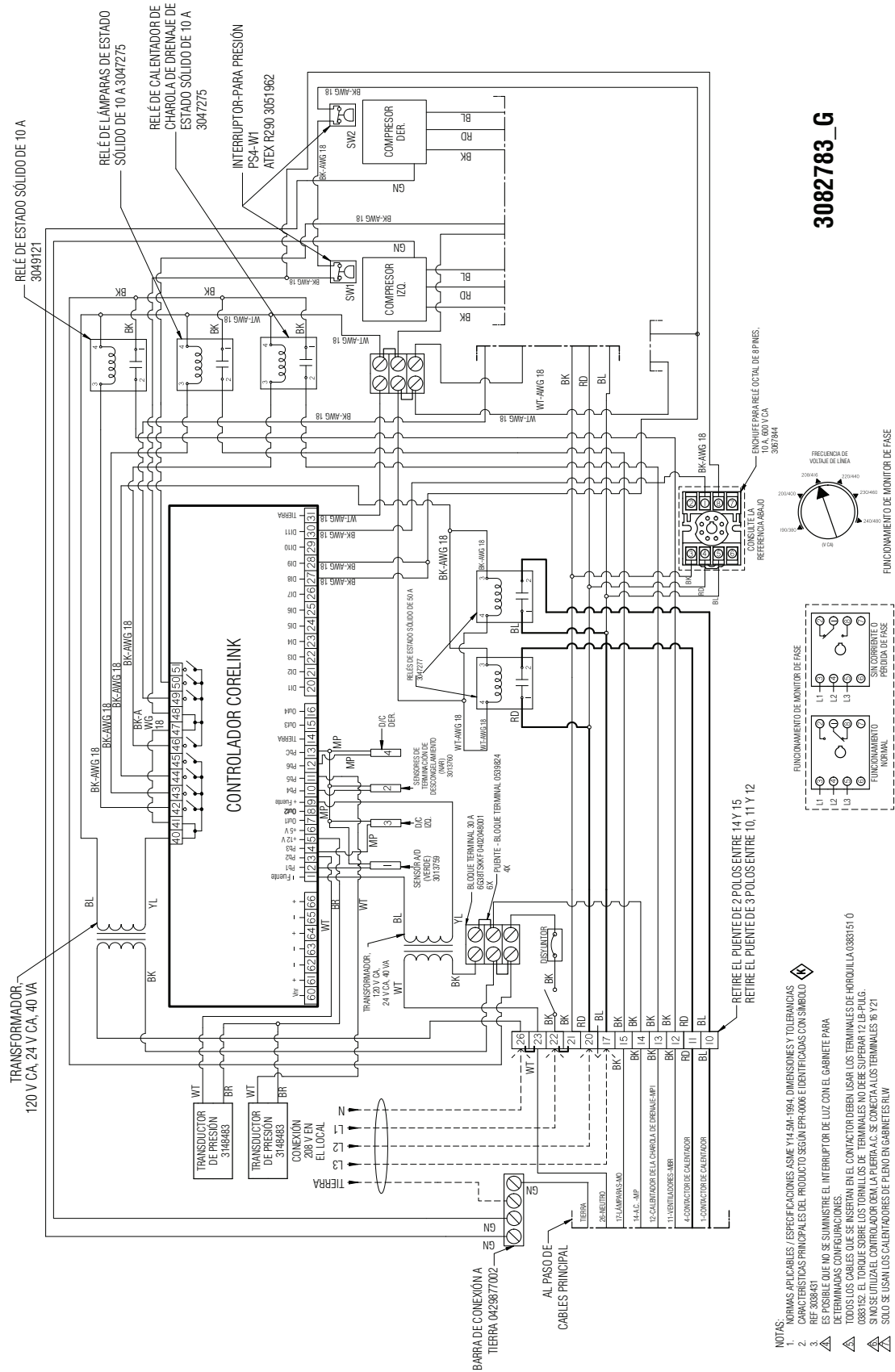
- CABLEADO DE FABRICA AWG-14 A MENOS QUE SE ESPECIFIQUE
 --- CABLEADO DE FABRICA AWG-12
 - - - CABLEADO INSTALADO EN EL LOCAL
- COLOR DE CABLE
 BK NEGRO
 BL AZUL
 GN VERDE
 RD ROJO
 WT BLANCO
 YL AMARILLO
 BR MARRÓN
- USE UN MARCADOR DE CABLE AL FINAL DE CADA CABLE COMO SIGUE:
- MBR-----> MARCADOR MARRÓN VENTILADORES
 MO-----> MARCADOR MARANUA LAMPARAS
 MP-----> MARCADOR VIOLETA ANTICONDENSACIÓN
 MPI-----> MARCADOR ROSA CALENTADOR DE LA CHAROLA DE DRENAJE

3082783_G

- NOTAS:**
1. NORMAS APPLICABLES ESPECIFICACIONES
 2. ASME Y IEC-1984, DIMENSIONES Y TOLERANCIAS
 3. CARACTERÍSTICAS PRINCIPALES DEL PRODUCTO SEGUN EPR-0006 E IDENTIFICACION CON SÍMBOLO
 4. REF. 308431
 5. ES POSIBLE QUE NO SE SUMINISTRE EL INTERRUPTOR DE LUZ CON EL GABINETE PARA DETERMINADAS CONFIGURACIONES
 6. TODOS LOS CABLES QUE SE INSERTAN EN EL CONTACTOR DEBEN USAR LOS TERMINALES DE HORQUILLA 03B151 O 03B152. EL TORQUE SOBRE LOS TORNELOS DE TERMINALES NO DEBE SUPERAR 12 LB.-PULO
 7. SI NO SE UTILIZA EL CONTROLADOR OBA, LA PUERTA A.C. SE CONECTA A TERMINALES 16 Y 21
 8. SOLO SE USAN LOS CALENTADORES DE PLENO EN GABINETES RLW

Propano CoreLink Cableado - 5 Pt.

RLN-W Alimentos congelados / Helado



3082783_G

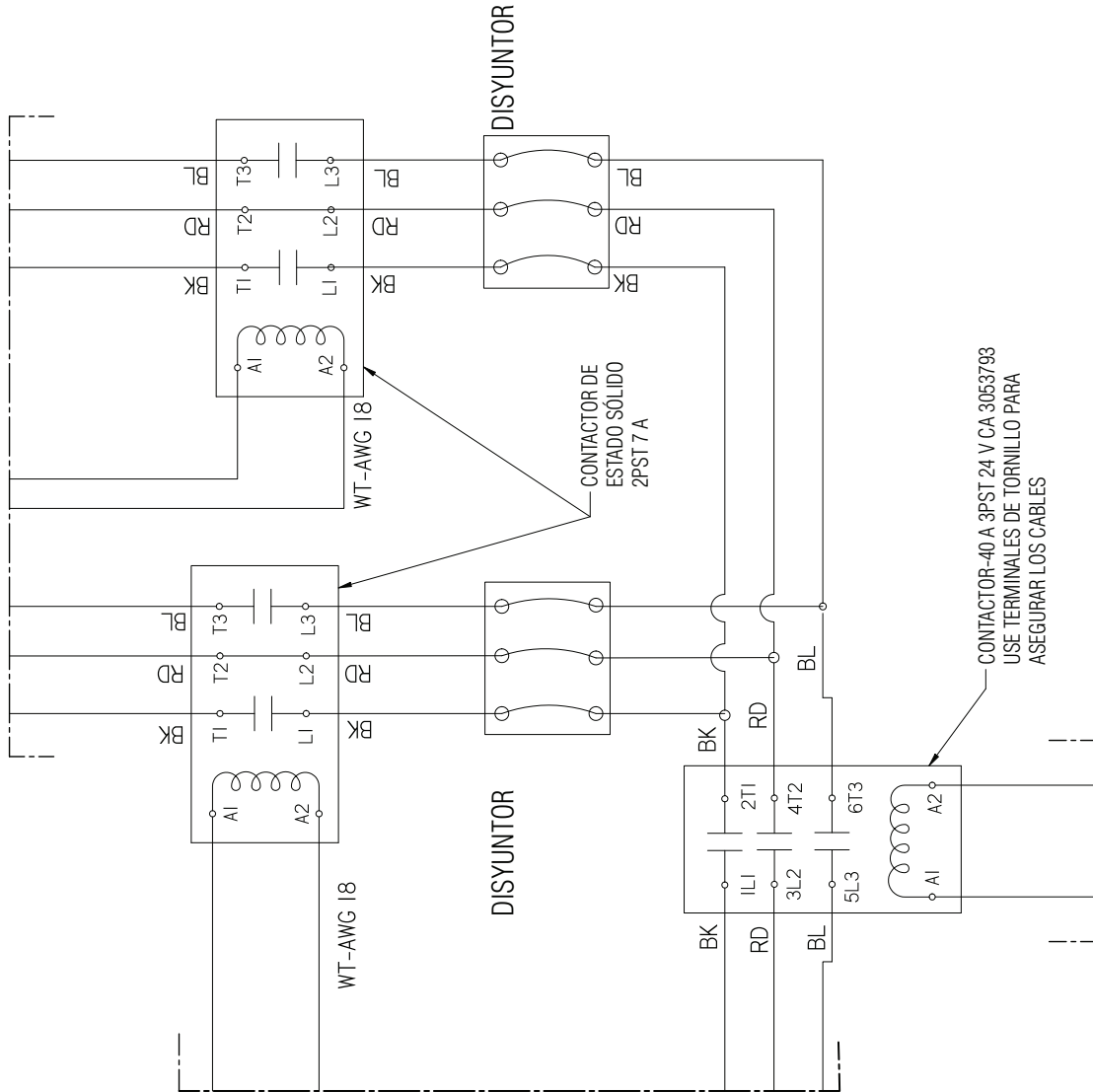
NOTAS:
 1. NORMAS APPLICABLES Y ESPECIFICACIONES ASME Y14.5M-1984, DIMENSIONES Y TOLERANCIAS
 2. CARACTERÍSTICAS PRINCIPALES DEL PRODUCTO SEGÚN EPN-0008 E IDENTIFICACIONES CON SIMBOLO
 3. ES POSIBLE QUE NO SE SUMINISTRE EL INTERRUPTOR DE LUZ CON EL GABINETE PARA
 4. DE TERMINADAS CONFIGURACIONES.
 5. TODOS LOS CABLES QUE SE INSERTAN EN EL CONTACTOR DEBEN USAR LOS TERMINALES DE HORQUILLA 0385151 O
 0385152. EL TORQUE SOBRE LOS TERMINALES NO DEBE SUPERAR 12 LB-PULG.
 6. SI NO SE UTILIZA EL CONTROLADOR OEA LA PIERRA A.C. SE CONECTA A LOS TERMINALES 16 Y 21
 7. SOLO SE USAN LOS CALENTADORES DE PLENO EN GABINETES RLW

RLN-W

Alimentos congelados / Helado

Propano CoreLink

Cableado - 5 Pt.

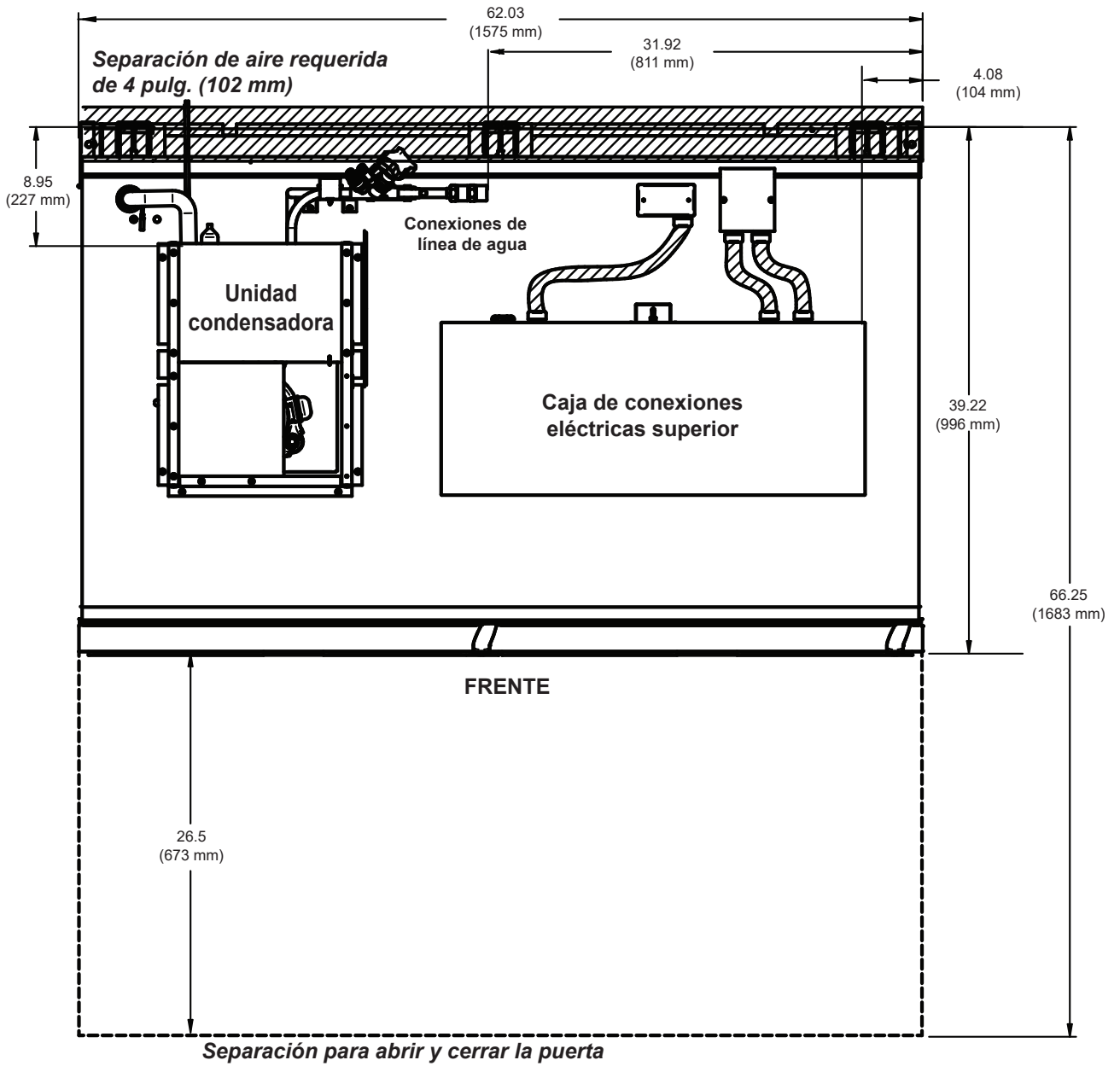


3082783_G

- NOTAS:
1. NORMAS APLICABLES/SPECIFICACIONES
ASME Y 14.5M-1994, DIMENSIONES Y TOLERANCIAS
 2. CARACTERÍSTICAS PRINCIPALES DEL PRODUCTO SEGÚN EPY-008 E IDENTIFICADAS CON SIMBOLO
 3. REF. 308431
- ⚠ ES POSIBLE QUE NO SE SUMINISTRE EL INTERRUPTOR DE LUZ CON EL CABINETE PARA DETERMINADAS CONFIGURACIONES
⚠ TODOS LOS CABLES QUE SE INSERTAN EN EL CONTACTOR DEBEN USAR LOS TERMINALES DE HORIZONTAL 0.83151 O 0.83152
⚠ EL TORQUE SOBRE LOS TORNILLOS DE TERMINALES NO DEBE SUPERAR 12 LB-PULG
⚠ SI NO SE UTILIZA EL CONTROLADOR DEM. LA PUERTA A.C. SE CONECTA A LOS TERMINALES 16 Y 21
⚠ SOLO SE USAN LOS CALENTADORES DE PLENO EN CABINETES RLW

RLN-W
Vistas superiores

RLN-W
Alimentos congelados / Helado

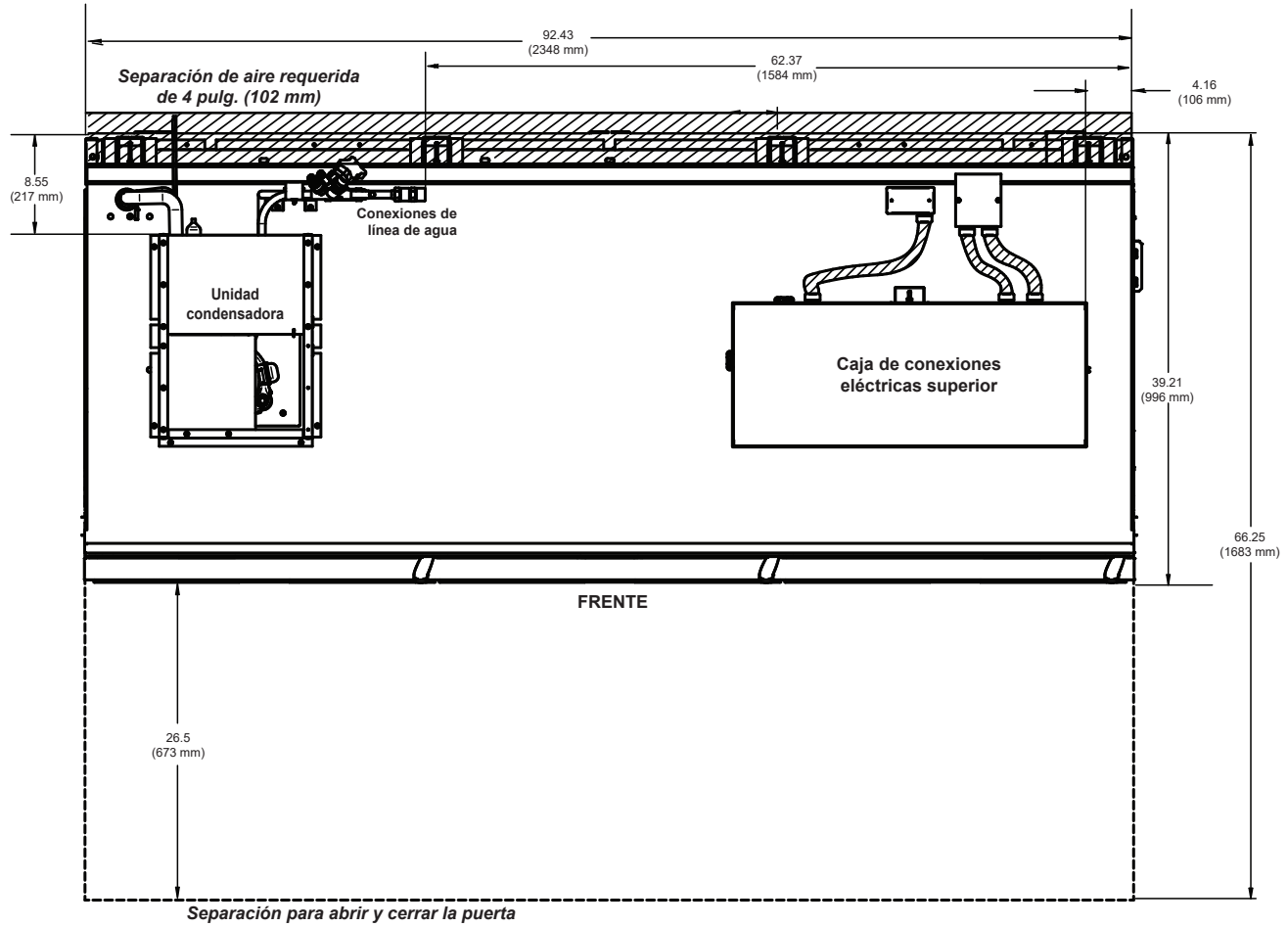


VISTA SUPERIOR RLN2W

RLN-W

Alimentos congelados / Helado

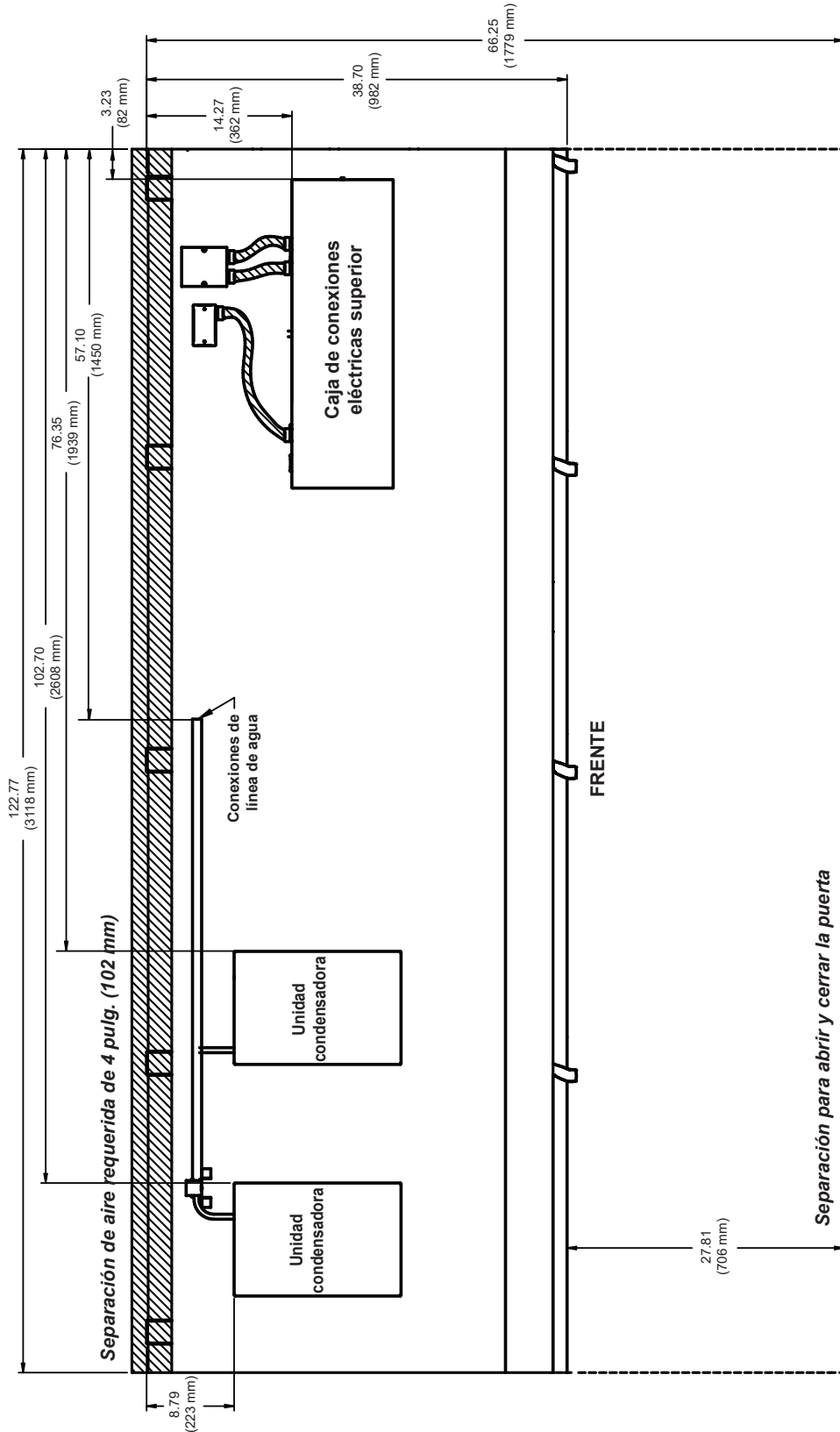
RLN-W Vistas superiores



VISTA SUPERIOR RLN3W

RLN-W
Vistas superiores

RLN-W
Alimentos congelados / Helado



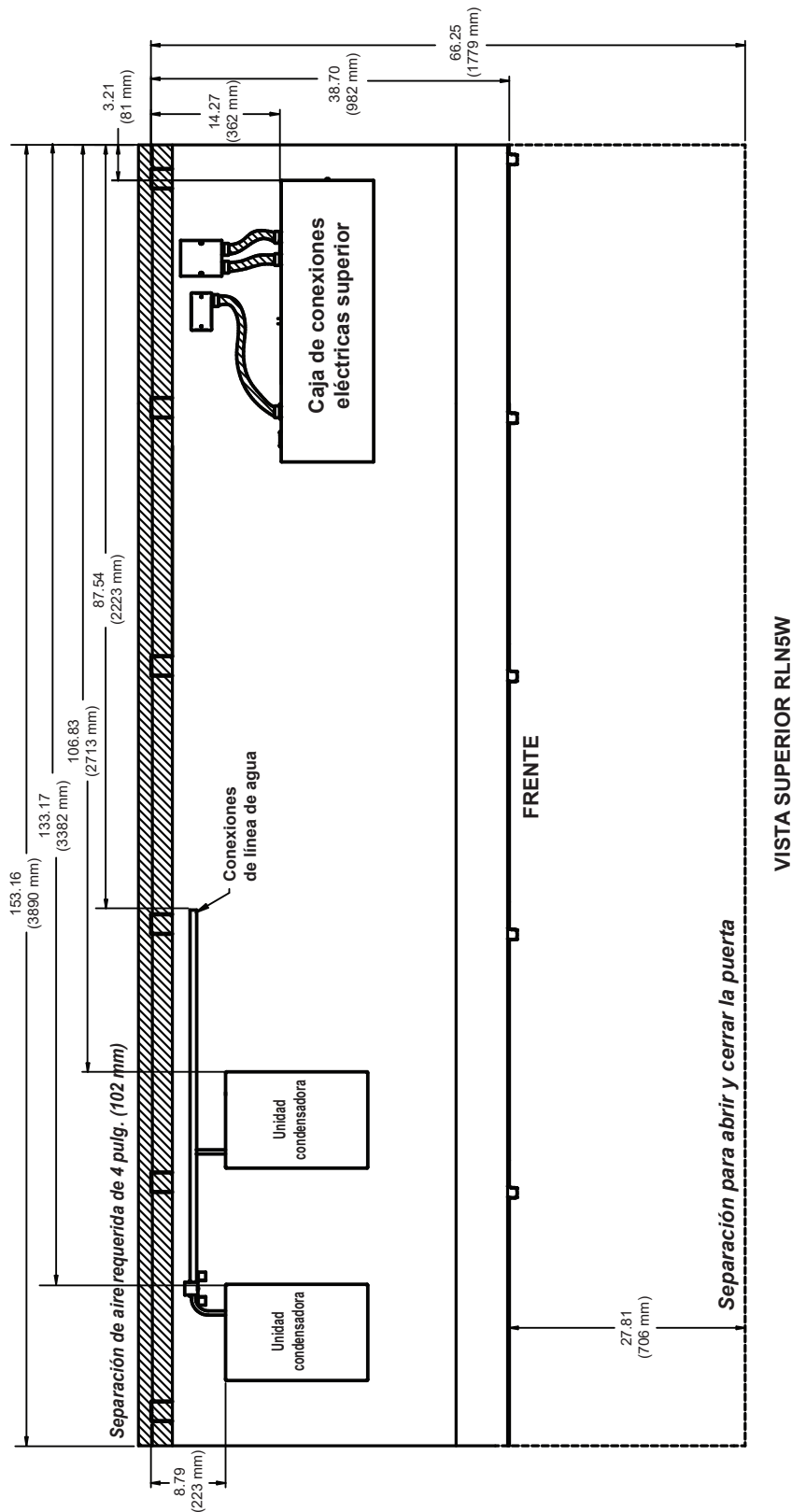
VISTA SUPERIOR RLN4W

RLN-W

Alimentos congelados / Helado

RLN-W

Vistas superiores



Para pedir piezas o acceder a información adicional del producto por favor visite:

parts.husmann.com
Llame sin cargo: 1.855.487.7778

Historial de revisiones

Revisión A: Enero de 2019: Nuevo documento

Revisión B: Febrero de 2020: Se actualizaron el ISO, los datos de refrigeración, los datos eléctricos, los diagramas de cableado y las vistas superiores, y se eliminó la página de piezas de repuesto.

Revisión C: Junio de 2020: Se actualizaron los datos eléctricos en la página 5.

Revisión D: Abril de 2022: Se eliminó la nota de la página 10; se actualizaron los diagramas de cableado.